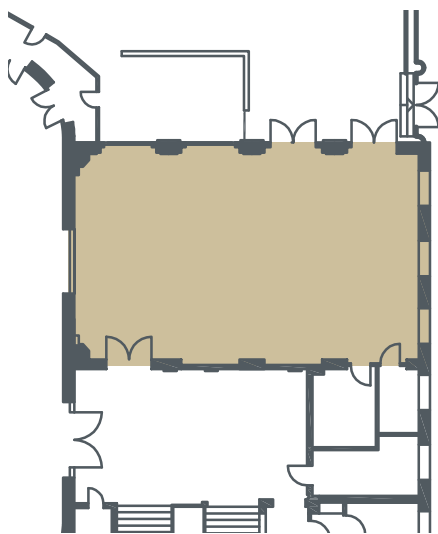


## Bremen

Der Raum Bremen mit seinen ca. 147 m<sup>2</sup> liegt auf der ersten Etage im historischen Westflügel. Aus den mit Stuck verzierten Fenstern haben Sie einen weitläufigen Blick auf den Brügmanngarten.



Tageslicht	x
Klimatisiert	-
Verdunkelbar	-
Kfz-befahrbar	-
Internetzugang	WLAN
Stromanschlüsse	8x 230V (16A)
Beamer	nicht integriert
TV-Anschluss	x
Audio-Anlage	-
Bodenbelag	Teppich
Lage im Hotel	1. Etage, Westflügel
Besonderheiten	historische Stuckverzierung