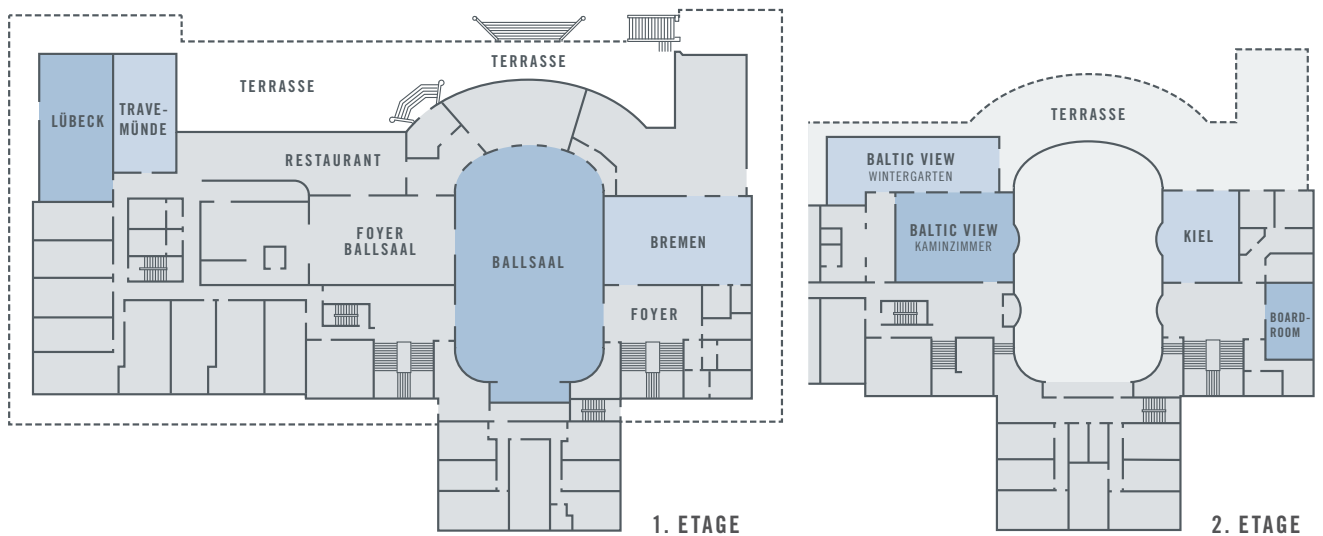


## RÄUME

Einmalig exponierte Lage direkt am feinsandigen Ostseestrand, stilvolles Ambiente und ausgesuchte Herzlichkeit prägen den Charme dieses geschichtsträchtigen Domizils.

Bieten Sie Ihren Businesspartnern etwas wirklich Besonderes, bezaubern Sie Ihre Gäste mit traumhafter Kulisse und einmaligem Flair. Ihre Profis im ATLANTIC Grand Hotel Travemünde erwarten Sie mit individuellen Konzepten für Ihren ganz persönlichen Eventerfolg.



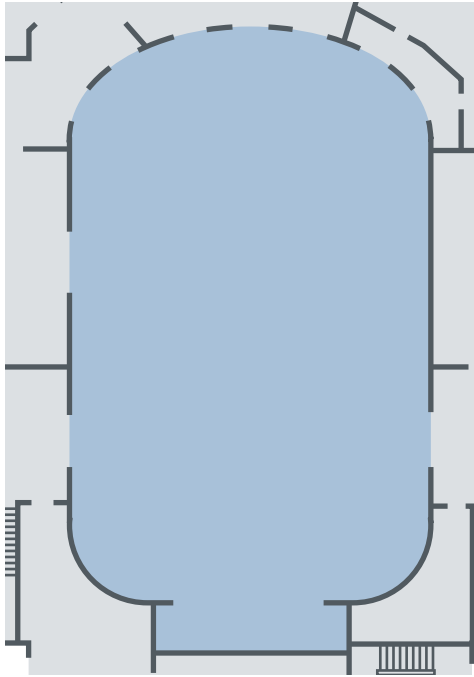
## Kapazitäten

	m <sup>2</sup>	Maximale Personenzahl						Raummaße in m		
								Länge	Breite	Höhe
Ballsaal	420	400	200	68	250	84	400	26,00	16,00	9,00
Lübeck	115	60	50	32	50	40	60	15,50	7,50	3,60
Travemünde	85	40	30	24	40	30	40	13,00	6,60	3,60
Lübeck-Travemünde	200	120	80	40	90	60	120	15,50	14,10	3,60
Bremen	135	90	60	40	70	48	90	15,00	9,00	4,50
Kiel*	70	36	20	18	30	22	70	9,40	7,60	4,00
Boardroom*	37	–	–	–	–	10	–	8,20	4,60	4,00
Baltic View Wintergarten	110	–	–	–	50	24	–	18,40	5,90	3,60

\* nicht barrierefrei

## Ballsaal

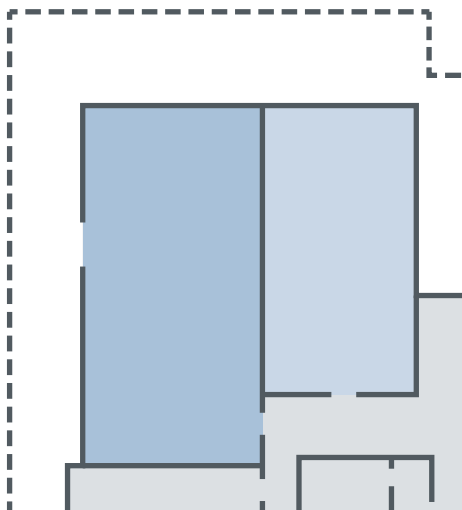
Unser historischer Ballsaal von 1914 bietet Platz auf ca. 420 m<sup>2</sup>. Der Saal liegt auf der ersten Etage, ist fast neun Meter hoch und besticht durch seine historische Architektur, die reiche Stuckverzierung, zwei große Kronleuchter und seine transparente Anmutung.



Tageslicht	x
Klimatisiert	x
Verdunkelbar	-
Kfz-befahrbar	-
Internetzugang	WLAN
Stromanschlüsse	15x 230V (16A) / 1x 400V (16A) / 1x 400V (32A)
Beamer	nicht integriert
TV-Anschluss	x
Audio-Anlage	x
Bodenbelag	Parkett
Lage im Hotel	1. Etage
Besonderheiten	historische Stuckverzierung

## Lübeck & Travemünde

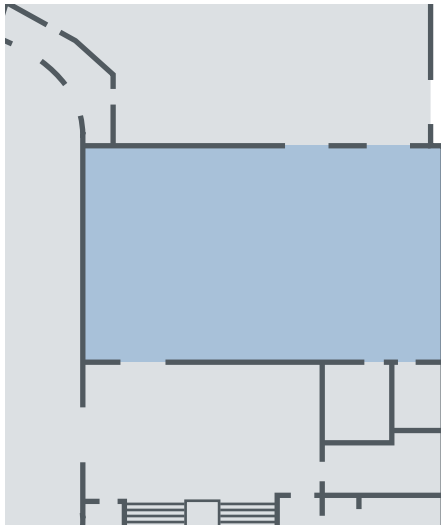
Die beiden klimatisierten Räume Lübeck (ca. 115 m<sup>2</sup>) und Travemünde (ca. 85 m<sup>2</sup>) liegen auf der ersten Etage, sind jeweils nach zwei Seiten panoramaverglast und offerieren einen wunderschönen Blick auf die Lübecker Bucht. Zusätzlich verfügt der Raum Lübeck über einen Ausgang zur umlaufenden Terrasse.



	Lübeck	Travemünde
Tageslicht	x	x
Klimatisiert	x	x
Verdunkelbar	x	x
Kfz-befahrbar	–	–
Internetzugang	WLAN	WLAN
Stromanschlüsse	12x 230V (16A) / 1x 400V (16A) / 1x 400V (32A)	9x 230V (16A)
Beamer	nicht integriert	nicht integriert
TV-Anschluss	–	x
Audio-Anlage	–	–
Bodenbelag	Teppich	Teppich
Lage im Hotel	1. Etage	1. Etage
Besonderheiten	Panoramaverglasung, Terrassenzugang	Panoramaverglasung

## Bremen

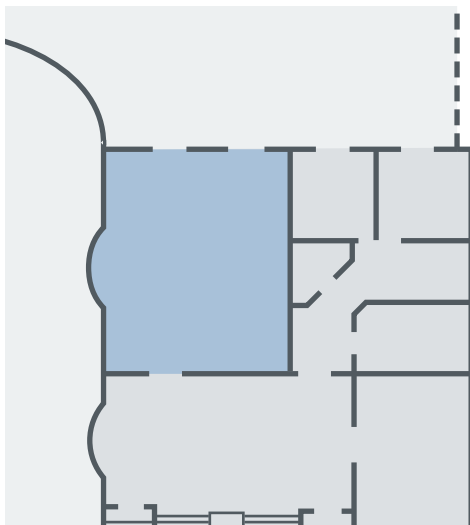
Der Raum Bremen mit seinen ca. 147 m<sup>2</sup> liegt auf der ersten Etage im historischen Südflügel. Aus den mit Stuck verzierten Fenstern haben Sie einen weitläufigen Blick auf den Brügmanngarten.



Tageslicht	x
Klimatisiert	-
Verdunkelbar	-
Kfz-befahrbar	-
Internetzugang	WLAN
Stromanschlüsse	8x 230V (16A)
Beamer	nicht integriert
TV-Anschluss	x
Audio-Anlage	-
Bodenbelag	Teppich
Lage im Hotel	1. Etage, Südflügel
Besonderheiten	historische Stuckverzierung

## Kiel

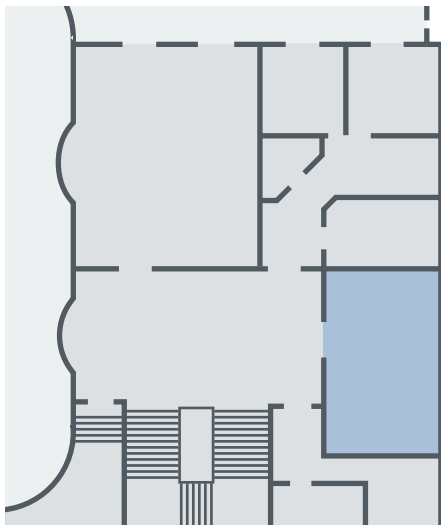
Unser Raum Kiel mit ca. 70 m<sup>2</sup> befindet sich ebenfalls im historischen Südflügel. Aus dem mit Stuck verzierten Raum haben Sie einen direkten Zugang zu einer Terrasse und einen herrlichen Blick auf die Lübecker Bucht.



Tageslicht	x
Klimatisiert	-
Verdunkelbar	-
Kfz-befahrbar	-
Internetzugang	WLAN
Stromanschlüsse	7x 230V (16 A) / 1x 400V (32A)
Beamer	nicht integriert
TV-Anschluss	x
Audio-Anlage	-
Bodenbelag	Teppich
Lage im Hotel	2. Etage, Südflügel
Besonderheiten	Terrassenzugang, nicht barrierefrei

## Boardroom

In unserem Boardroom mit einer Größe von 37 m<sup>2</sup> in der zweiten Etage trifft Eleganz auf Hightech: Modernste Tagungstechnik, perfekt gesetztes Licht, bequeme Stühle u.v.m. garantieren den idealen Rahmen für Ihre erfolgreiche Veranstaltung.

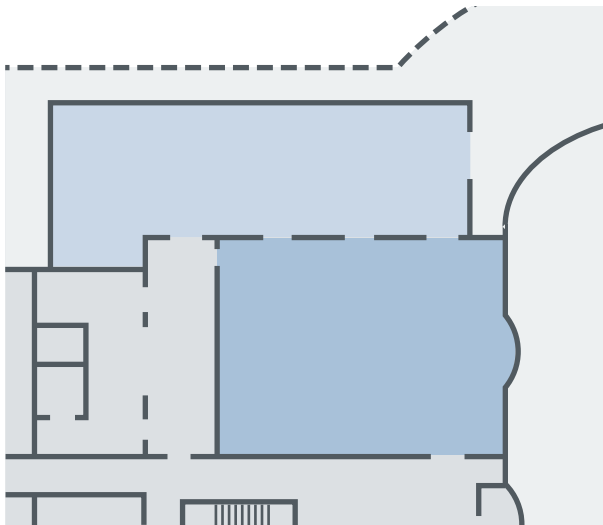


Tageslicht	x
Klimatisiert	-
Verdunkelbar	-
Kfz-befahrbar	-
Internetzugang	WLAN
Stromanschlüsse	5x 230V (16A)
Beamer	integriert
TV-Anschluss	x
Audio-Anlage	-
Bodenbelag	Teppich
Lage im Hotel	2. Etage, Südflügel
Besonderheiten	historische Stuckverzierung, nicht barrierefrei



## Baltic View

Unser klimatisierter Wintergarten des Raumes Baltic View und sein gemütliches Kaminzimmer mit einer Größe von ca. 110 m<sup>2</sup> befindet sich auf der zweiten Etage. Der elegante Raum und die angrenzende Dachterrasse bieten einen atemberaubenden Blick auf die Lübecker Bucht und auf die ein- und auslaufenden Schiffe.



Tageslicht	x
Klimatisiert	x
Verdunkelbar	-
Kfz-befahrbar	-
Internetzugang	WLAN
Stromanschlüsse	11x 230V (16A)
Beamer	nicht integriert
TV-Anschluss	-
Audio-Anlage	x
Bodenbelag	Teppich
Lage im Hotel	2. Etage
Besonderheiten	Panoramaverglasung , Terrassenzugang

## RAUMKOSTEN

Transparenz ist eine der Säulen bei den ATLANTIC Hotels. Sofern keine Tagungspauschale mit inkludierter Raummiete gebucht wurde, stellen wir Ihnen unsere Räume zu folgenden Kosten zur Verfügung:

	Raumgröße in m <sup>2</sup>	Raummiete in EUR
Ballsaal	420	5.000,00
Lübeck	115	350,00
Travemünde	85	300,00
Lübeck-Travemünde	200	550,00
Bremen	135	500,00
Kiel	70	300,00
Boardroom	37	250,00
Baltic View Wintergarten	110	750,00