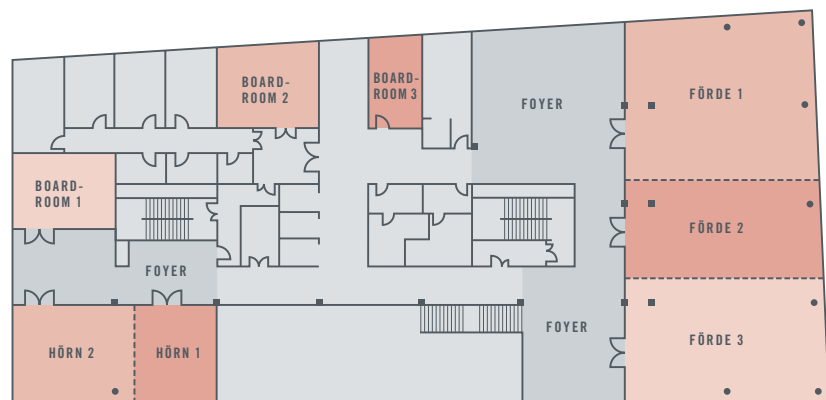


## RÄUME

Auf dem Conferencedeck unseres Hauses erwarten Sie acht mit modernster Technik ausgestattete, klimatisierte Veranstaltungsräume mit Platz für bis zu 500 Personen sowie großzügige und helle Foyers.

Besondere Highlights sind die Tagungsräume mit Blick zur Kieler Förde, der atmosphärische Weintresor sowie DECK 8 – die Bar mit Dachterrasse und Panoramablick auf Kiel.



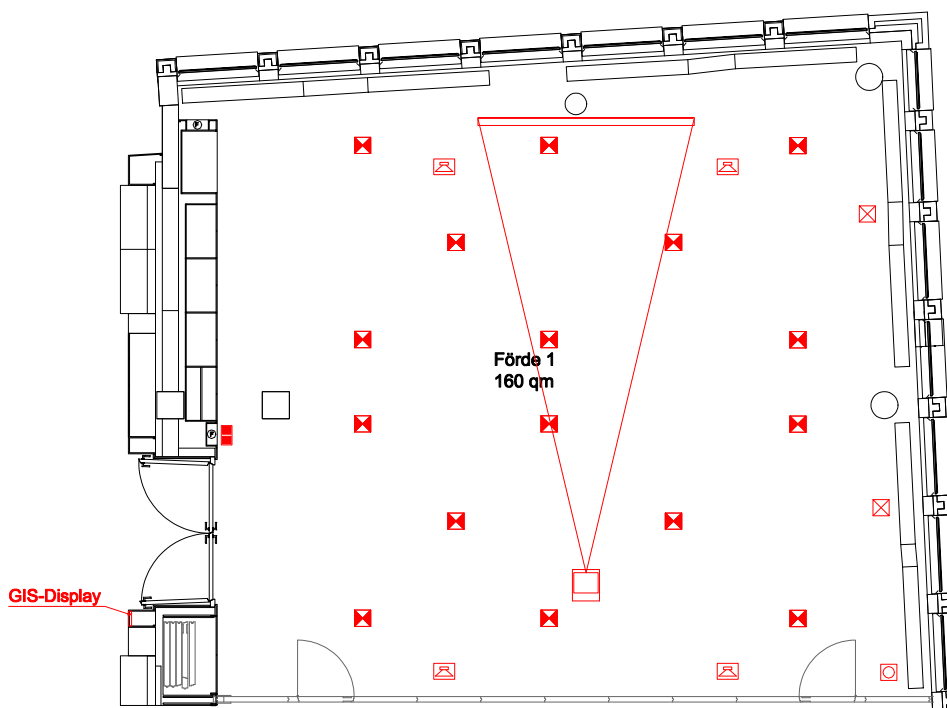
## Kapazitäten

	m <sup>2</sup>	Maximale Personenzahl						Raummaße in m		
								Länge	Breite	Höhe
Förde 1	160	145	95	40	110	48	130	13,30	12,00	3,20
Förde 2	100	100	60	36	70	42	85	13,50	7,20	3,20
Förde 3	125	120	75	36	80	48	105	14,00	9,00	3,20
Förde 1+2	260	270	145	60	200	72	220	13,40	19,20	3,20
Förde 2+3	225	215	130	50	180	65	190	13,80	16,20	3,20
Förde 1+2+3	385	400	250	80	280	95	330	13,60	28,40	3,20
Hörn 1	30	32	18	15	–	18	–	6,30	5,40	3,20
Hörn 2	60	60	35	24	40	30	–	9,20	6,30	3,20
Hörn 1+2	90	100	60	40	60	45	85	14,60	6,30	3,20
Boardroom 1	40	35	18	15	–	18	–	7,20	5,20	3,20
Boardroom 2	40	40	21	18	–	18	–	7,20	5,60	3,20
Boardroom 3	25	–	–	–	–	12	–	6,70	3,70	3,20

## Visualisierungen

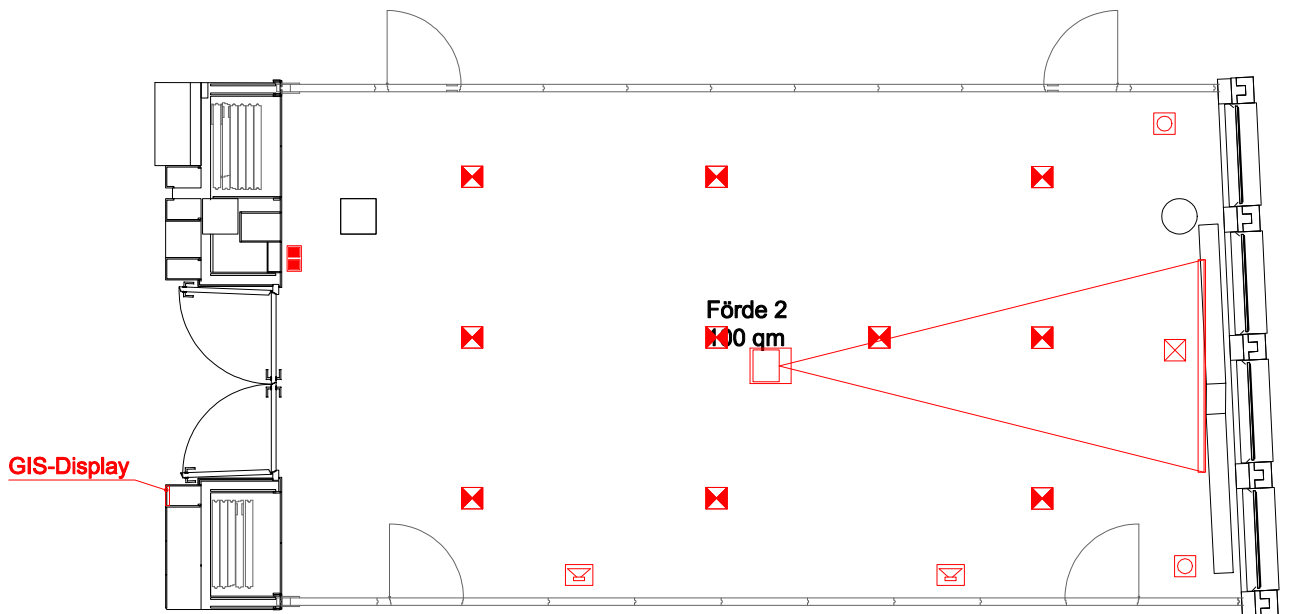
Hier gewinnen Sie einen Überblick über die individuellen Gestaltungsmöglichkeiten unserer Veranstaltungsräume:

### Förde 1



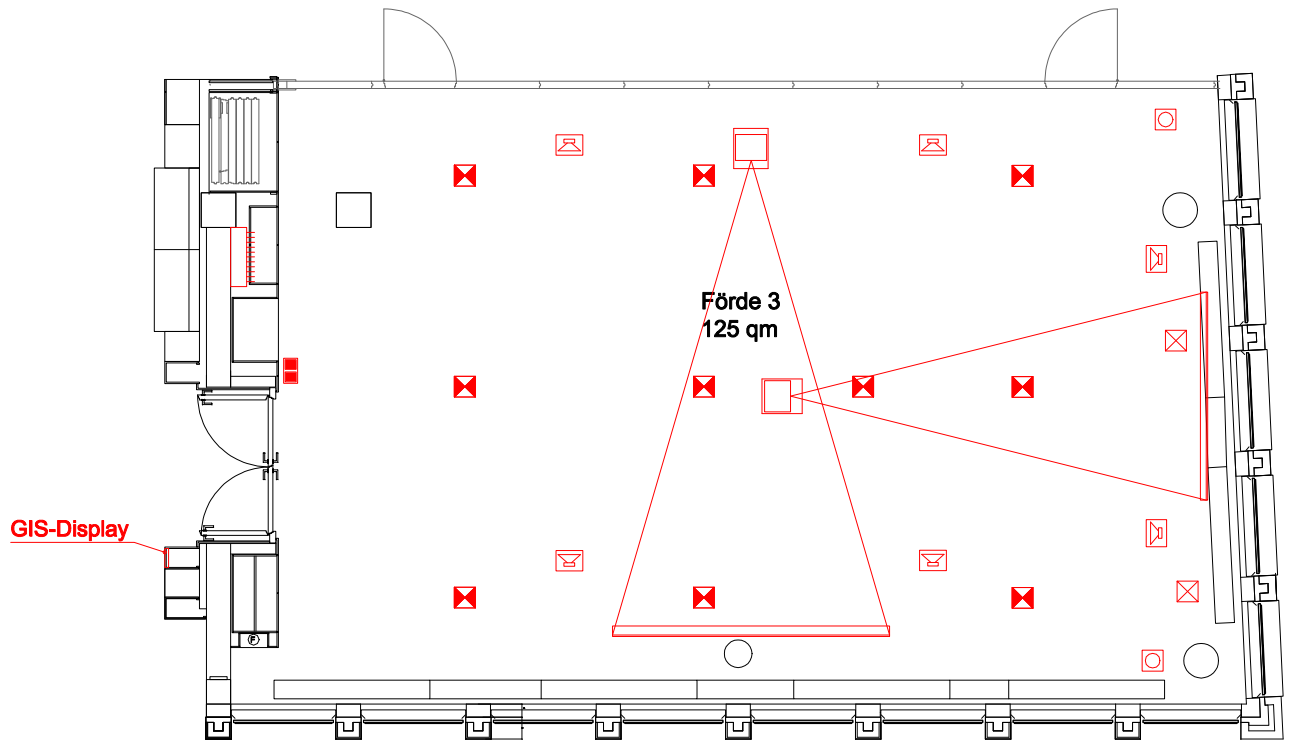
Tageslicht	x
Klimatisiert	x
Verdunkelbar	x
Kfz-befahrbar	-
Internetzugang	WLAN/LAN
Stromanschlüsse	54 x 220 V / 2 x 16A / 1 x 32 A
Beamer	integriert
TV-Anschluss	x
Audio-Anlage	x
Bodenbelag	Teppich
Lage im Hotel	1. OG, mit Aufzug
Besonderheiten	Blick zur Kieler Förde

## Förde 2



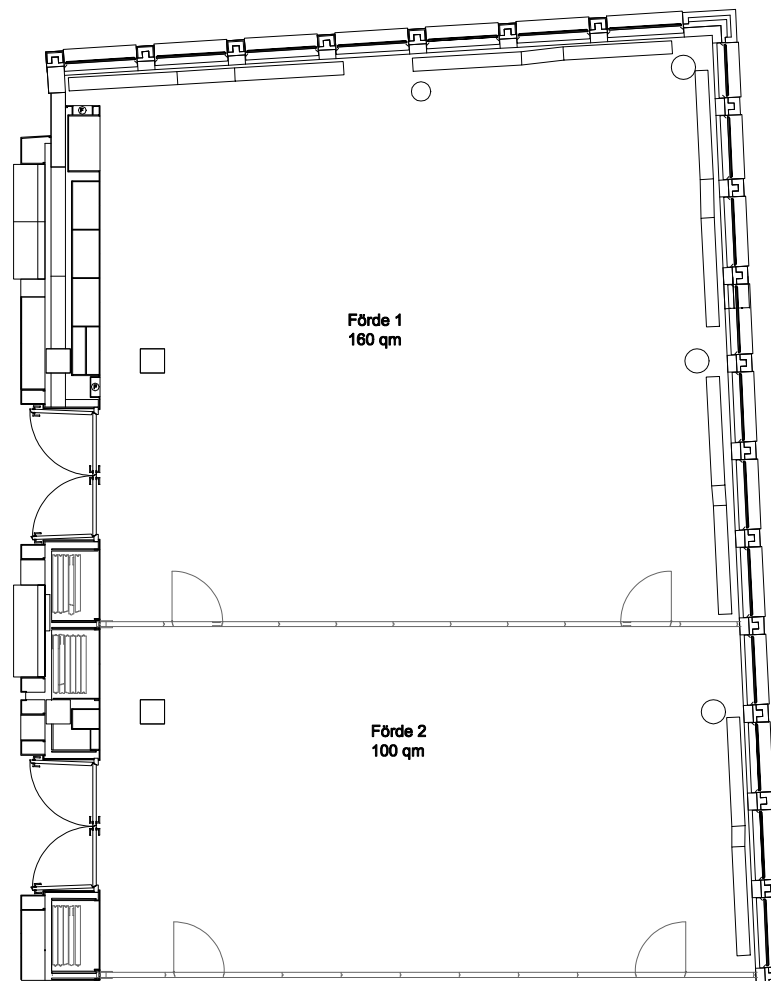
Tageslicht	x
Klimatisiert	x
Verdunkelbar	x
Kfz-befahrbar	-
Internetzugang	WLAN/LAN
Stromanschlüsse	38 x 220 V / 2 x 16 A
Beamer	integriert
TV-Anschluss	x
Audio-Anlage	-
Bodenbelag	Teppich
Lage im Hotel	1. OG, mit Aufzug
Besonderheiten	Blick zur Kieler Förde

## Förde 3



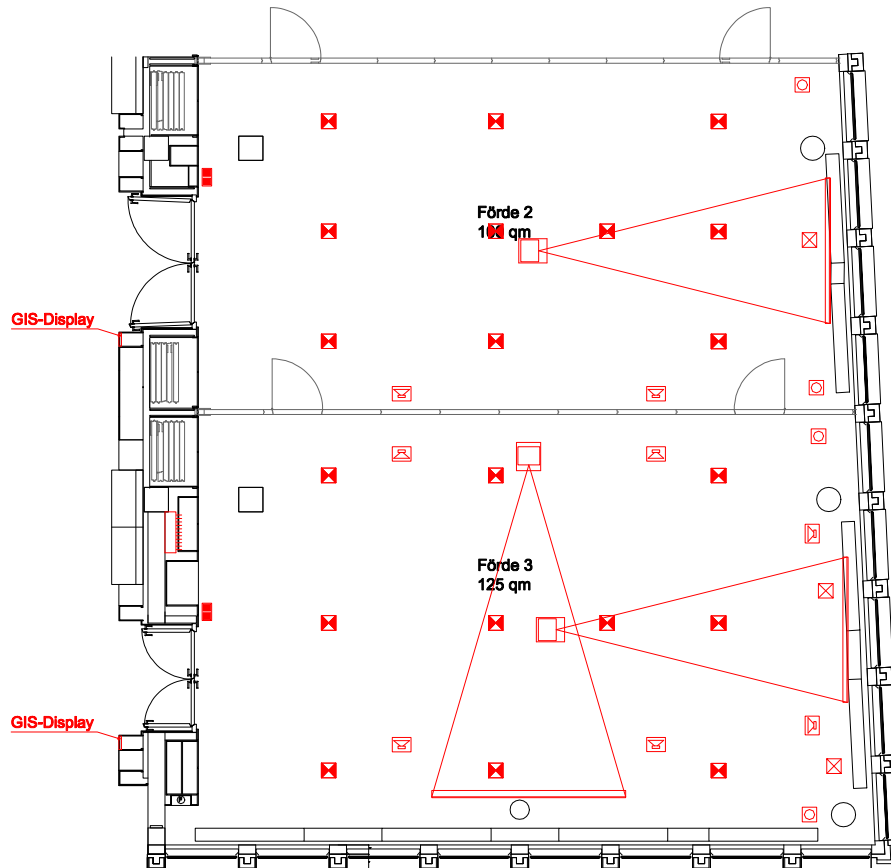
Tageslicht	x
Klimatisiert	x
Verdunkelbar	x
Kfz-befahrbar	-
Internetzugang	WLAN/LAN
Stromanschlüsse	39 x 220 V / 2 x 16A / 1 x 32 A
Beamer	integriert
TV-Anschluss	x
Audio-Anlage	x
Bodenbelag	Teppich
Lage im Hotel	1. OG, mit Aufzug
Besonderheiten	Blick zur Kieler Förde

## Förde 1+2



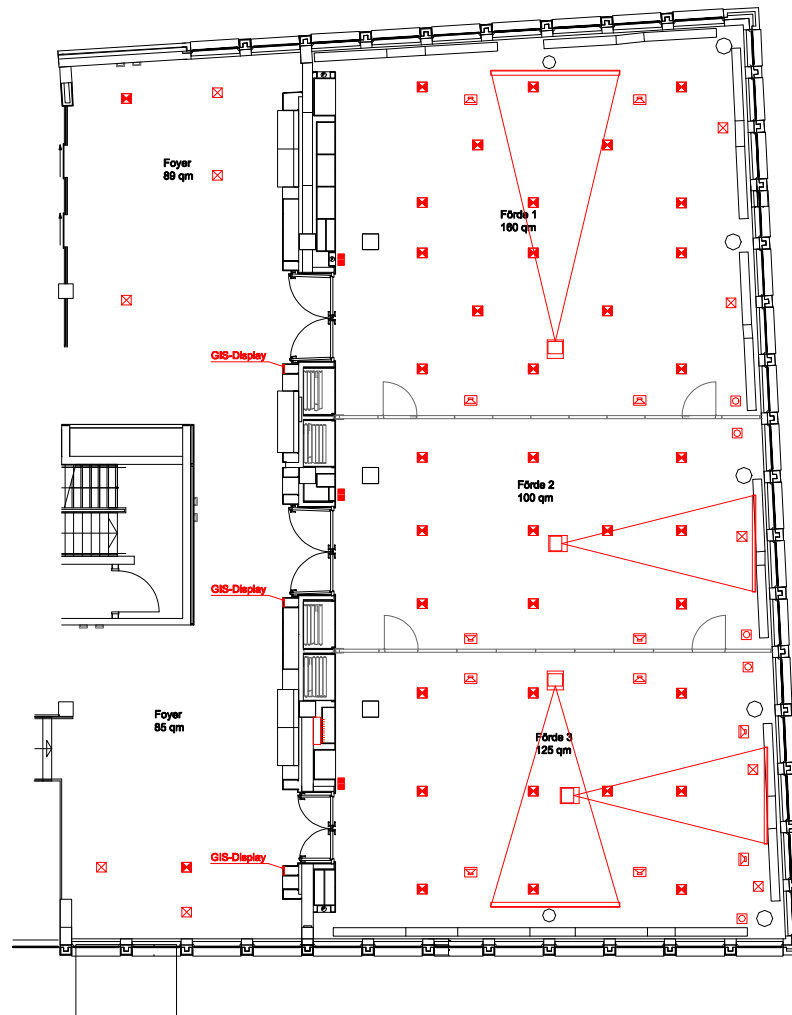
Tageslicht	x
Klimatisiert	x
Verdunkelbar	x
Kfz-befahrbar	-
Internetzugang	WLAN/LAN
Stromanschlüsse	92 x 220 V / 4 x 16A / 1 x 32 A
Beamer	integriert
TV-Anschluss	x
Audio-Anlage	x
Bodenbelag	Teppich
Lage im Hotel	1. OG, mit Aufzug
Besonderheiten	Blick zur Kieler Förde

## Förde 2 + 3

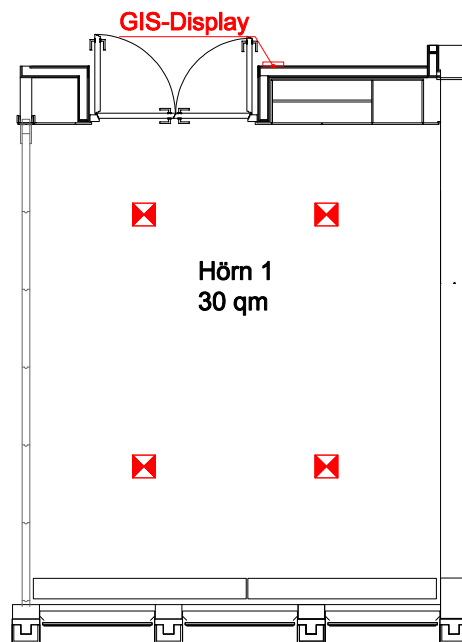


Tageslicht	x
Klimatisiert	x
Verdunkelbar	x
Kfz-befahrbar	-
Internetzugang	WLAN/LAN
Stromanschlüsse	77 x 220 V / 4 x 16A / 1 x 32 A
Beamer	integriert
TV-Anschluss	x
Audio-Anlage	x
Bodenbelag	Teppich
Lage im Hotel	1. OG, mit Aufzug
Besonderheiten	Blick zur Kieler Förde

## Förde 1+2+3



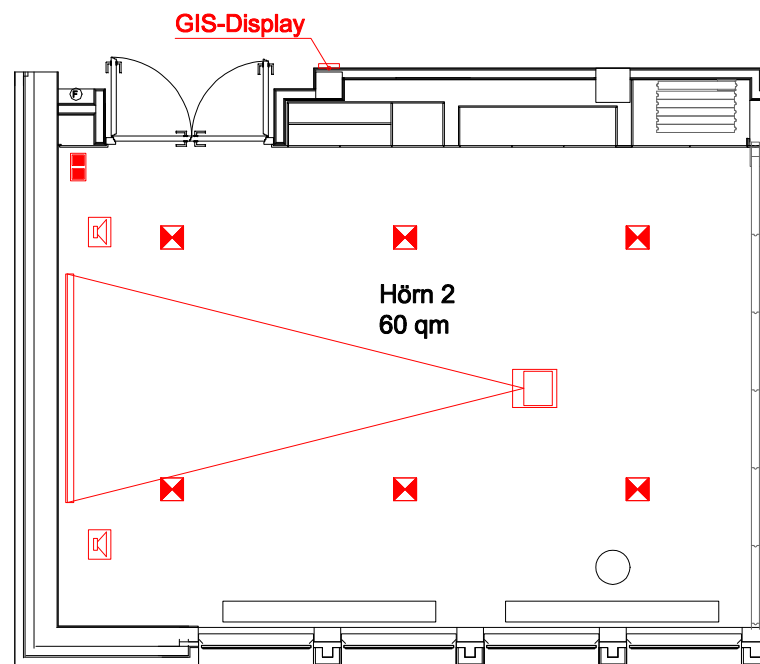
Tageslicht	x
Klimatisiert	x
Verdunkelbar	x
Kfz-befahrbar	–
Internetzugang	WLAN/LAN
Stromanschlüsse	131 x 220 V / 3 x 16A / 2 x 32 A
Beamer	integriert
TV-Anschluss	x
Audio-Anlage	x
Bodenbelag	Teppich
Lage im Hotel	1. OG, mit Aufzug
Besonderheiten	Blick zur Kieler Förde

**Hörn 1**

Tageslicht	x
Klimatisiert	x
Verdunkelbar	x
Kfz-befahrbar	–
Internetzugang	WLAN/LAN
Stromanschlüsse	14 x 220 V / 1 x 16 A
Beamer	mobil
TV-Anschluss	x
Audio-Anlage	–
Bodenbelag	Holz
Lage im Hotel	1. OG, mit Aufzug
Besonderheiten	

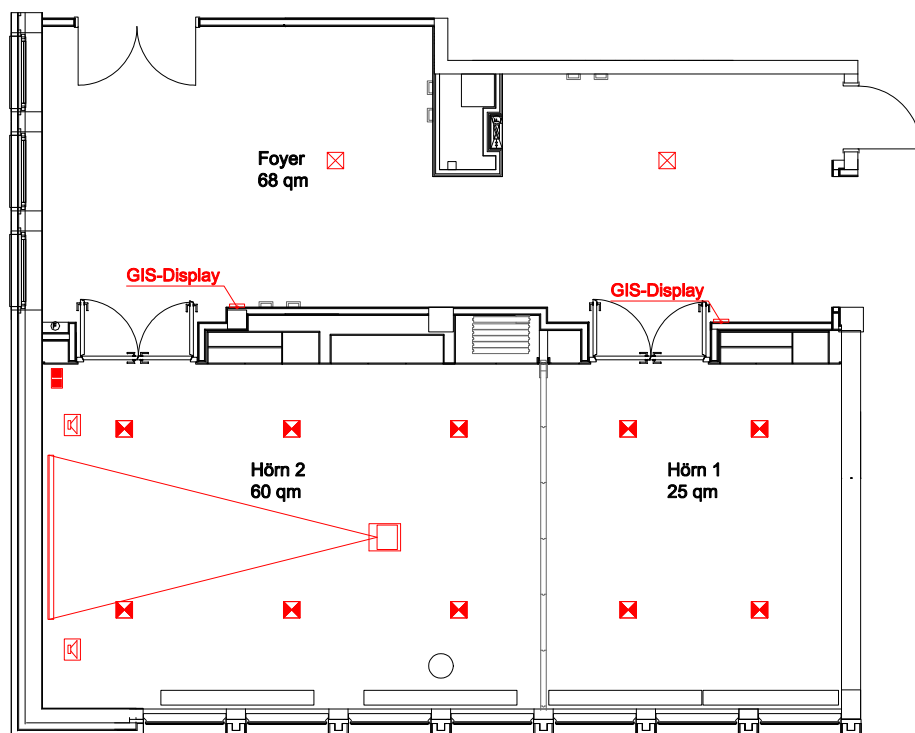


## Hörn 2

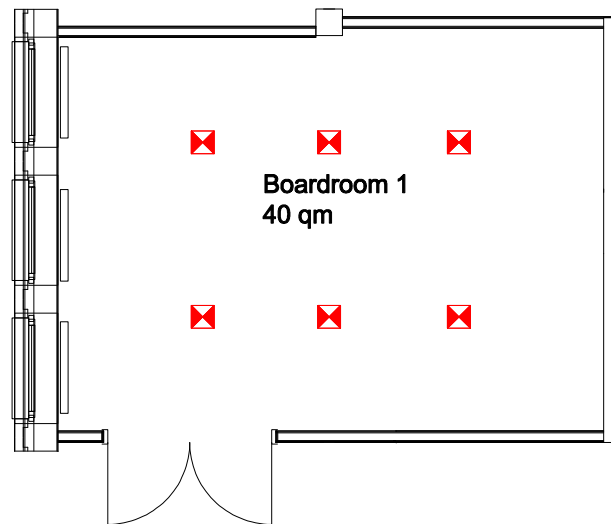


Tageslicht	x
Klimatisiert	x
Verdunkelbar	x
Kfz-befahrbar	-
Internetzugang	WLAN/LAN
Stromanschlüsse	21 x 220 V
Beamer	integriert
TV-Anschluss	x
Audio-Anlage	x
Bodenbelag	Holz
Lage im Hotel	1. OG, mit Aufzug
Besonderheiten	

## Hörn 1+2

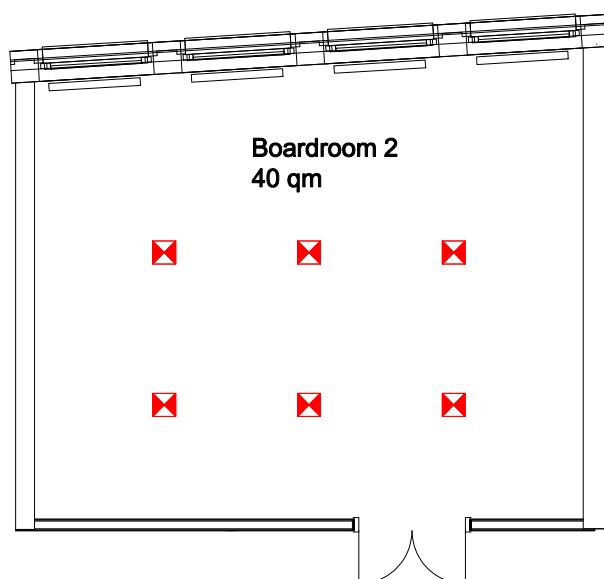


Tageslicht	x
Klimatisiert	x
Verdunkelbar	x
Kfz-befahrbar	-
Internetzugang	WLAN/LAN
Stromanschlüsse	35 x 220 V / 1 x 16 A
Beamer	integriert
TV-Anschluss	x
Audio-Anlage	x
Bodenbelag	Holz
Lage im Hotel	1. OG, mit Aufzug
Besonderheiten	

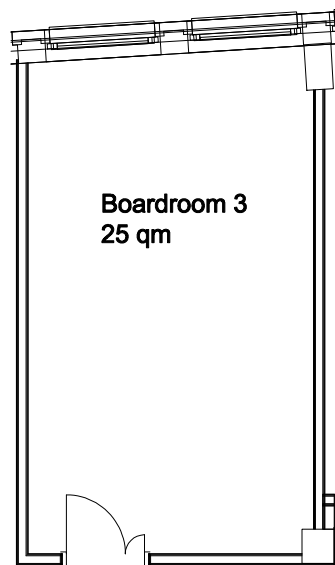
**Boardroom 1**

Tageslicht	x
Klimatisiert	x
Verdunkelbar	x
Kfz-befahrbar	-
Internetzugang	WLAN/LAN
Stromanschlüsse	23 x 220 V
Beamer	mobil
TV-Anschluss	x
Audio-Anlage	-
Bodenbelag	Teppich
Lage im Hotel	1. OG, mit Aufzug
Besonderheiten	

## Boardroom 2



Tageslicht	x
Klimatisiert	x
Verdunkelbar	x
Kfz-befahrbar	–
Internetzugang	WLAN/LAN
Stromanschlüsse	23 x 220 V
Beamer	mobil
TV-Anschluss	x
Audio-Anlage	–
Bodenbelag	Teppich
Lage im Hotel	1. OG, mit Aufzug
Besonderheiten	

**Boardroom 3**

Tageslicht	x
Klimatisiert	-
Verdunkelbar	-
Kfz-befahrbar	-
Internetzugang	WLAN/LAN
Stromanschlüsse	5 x 220 V
Beamer	mobil
TV-Anschluss	x
Audio-Anlage	-
Bodenbelag	Teppich
Lage im Hotel	1. OG, mit Aufzug
Besonderheiten	

## RAUMKOSTEN

Transparenz ist eine der Säulen im „SMART Tagen und Feiern“-Konzept der ATLANTIC Hotels.

	Raumgröße in m <sup>2</sup>	Bereitstellungs- kosten in EUR	Flächen-/Raum- kosten in EUR	Raummiete in EUR
Förde 1	160	550,00	3.400,00	1.400,00
Förde 2	100	350,00	2.200,00	900,00
Förde 3	125	400,00	2.900,00	1.200,00
Förde 1+2	260	900,00	5.600,00	2.300,00
Förde 2+3	225	750,00	5.100,00	2.100,00
Förde 1+2+3	385	1.300,00	8.500,00	3.500,00
Hörn 1	30	150,00	600,00	300,00
Hörn 2	60	200,00	1.400,00	550,00
Hörn 1+2	90	350,00	2.000,00	850,00
Boardroom 1	40	150,00	800,00	350,00
Boardroom 2	40	150,00	800,00	350,00
Boardroom 3	25	80,00	500,00	200,00

Die Bereitstellungskosten für die Bereitstellung des Raumes nach Ihren Wünschen entstehen unabhängig von Logis- und Gastronomieumsatz und werden einmalig pro Veranstaltung berechnet.

Die Flächen-/Raumkosten verstehen sich als Mindestverzehr mit voller Umsatz-Anrechnung: Der gastronomische Umsatz (Tagungspauschalen, Speisen und Getränke) mindert die genannten Flächen-/Raumkosten um die entstandene Rechnungssumme. Liegt dieser Umsatz unterhalb der genannten Summe, wird die Differenz als Raummiete in Rechnung gestellt. Die Abrechnung erfolgt pro Tag.

Bei der Buchung von z.B. zusätzlichen Gruppenräumen wird die Raummiete (ohne Umsatzanrechnung) in Rechnung gestellt.