

# TOUREN

AUSGABE 3

ATLANTIC HOTELS

GRATIS FÜR SIE  
ZUM MITNEHMEN

KULTURELL,  
KULINARISCH,  
INDIVIDUELL

VIELE STANDORTE  
schöne Ausblicke

REISETRENDS  
für Ihre nächste  
Auszeit

NEUE

Erlebnisse

# ATLANTIC HOTELS

● SYLT (2x)

● KIEL (2x)

● LÜBECK

● BREMER-  
HAVEN

● WILHELMS-  
HAVEN

● BREMEN (7x)

● MÜNSTER

● ESSEN

● NEU

● ERFURT  
(IN PLANUNG)

● NEU

● FRANKFURT  
(SOMMER 2026)

● HEIDELBERG

● NEU

● MÜNCHEN  
● TEGERNSEE  
(2027)

● LECH (ARLBERG)

**hier** geht es  
zur Newsletter-  
Anmeldung





# NEUE INSPIRATIONEN FÜR IHRE REISEPLANUNG

*Liebe Gäste  
und Freunde,*

manchmal braucht es nur einen kleinen Impuls, um große Sehnsüchte zu wecken: nach Meerblick und Morgensonne, nach neuen Perspektiven und besonderen Momenten. In dieser Ausgabe unserer Reiseinspirationen laden wir Sie ein, mit uns auf Entdeckungstour zu gehen – durch lebendige Hansestädte, charmante Küstenorte und grüne Oasen inmitten der City. Ob ein entspanntes Spa-Wochenende, ein abwechslungsreicher Städtetrip oder ein genussvoller Kurzurlaub mit der Familie: Unsere Hotels und Resorts bieten Ihnen den passenden Rahmen für Ihre persönliche Auszeit. Freuen Sie sich auf besondere Empfehlungen, liebevoll zusammengestellte TOUREN-Highlights und meine ganz persönlichen Tipps, die Sie auf jeder Hotelseite finden. Lassen Sie sich inspirieren!

**NEU:**

*Maïkes* **TIPP**

Meine Geheimtipps  
finden Sie auf jeder  
Hotelseite.

**T**

Mit neuen TOUREN-  
Genussmomenten  
schlemmen & entspannen

*Herzlichst  
Ihre Maïke Seedorff*

Director Leisure Sales  
ATLANTIC Hotels



Simply  
ATLANTIC



Kultur  
erleben



Family  
on Tour



Kulinarische  
Genüsse



Wellness



Fit & aktiv



Shoppingtime



Entdecker-  
zeit

26



**NOCH MEHR REISEIDEEN**

finden Sie online auf [atlantic-hotels.de](http://atlantic-hotels.de)



62



34

**5**  
Tagen & feiern  
in den ATLANTIC  
Hotels

**36**  
Mehrwert!  
Rundum  
bewusst

## DAS ERWARTET SIE

**6**  
Bremen  
Heimat an der Weser

**22**  
Bremerhaven  
Maritimes Reiseziel

**26**  
Kiel  
Förde-Feeling

**32**  
Lübeck  
Viel mehr als nur Marzipan

**40**  
Wilhelmshaven  
Hier geht watt

**44**  
Münster  
Rad- und Tatort

**48**  
Essen  
Der Pott macht sich

**52**  
Heidelberg  
Von Schlössern und Studierenden

**56**  
Frankfurt  
Skyline und Ebbelwoi

**60**  
München  
Weißblaue Sehnsucht

**64**  
Sylt  
Trauminsel im Wattenmeer

**70**  
Lech  
Alpine Eleganz



58



6



64



72

**74**  
Coming soon  
Neue Hotels  
und Resorts

**75**  
Buchen  
Infos &  
Bedingungen

**M**it unserem Konzept SMART Tagen & Feiern bieten wir Ihnen eine maßgeschneiderte und ganzheitliche Veranstaltungsplanung. Ob Geburtstags- oder Weihnachtsfeier, Hochzeit, Workshop, vertrauliches Meeting oder Kongresse mit bis zu 1.200 Teilnehmenden: Freuen Sie sich auf die inspirierende Atmosphäre in unseren lichtdurchfluteten Räumen. Flexible Raumkonzepte und die Ausstattung mit modernster Tagungstechnik sorgen für eine gelungene Veranstaltung.



Smart

# TAGEN & FEIERN

**K**ulinarisch begleitet wird Ihr Event von saisonalen und regionalen Speisen – stets frisch zubereitet von unseren erfahrenen Küchenteams und mit Fokus auf einer ausgewogenen, vitalen Ernährung.

Ergänzt durch ein vielfältiges Rahmenprogramm unserer Partner vor Ort wird Ihre Veranstaltung unvergesslich: Von Adrenalin pur auf dem Mercedes-Benz Offroad-Parcours über themenbezogene Stadtführungen bis hin zu exklusiven Food-Events ist für jeden Geschmack etwas dabei.

Kontaktieren Sie uns unter [veranstaltung.ah@atlantic-hotels.de](mailto:veranstaltung.ah@atlantic-hotels.de) und abonnieren Sie unseren Newsletter, um keine Angebote zu verpassen!



HANSEATISCHE TRADITION  
UND VIER BESTE FREUNDE

# MÄRCHENHAFTES BREMEN



## BREMENS HERZ UND SEELE

Mitten im historischen Zentrum Bremens liegt ein Ort, der Geschichte, Kultur und Charme vereint: der Marktplatz. Umrahmt von prächtigen Fassaden und dem UNESCO-Welterbe Rathaus zählt er zu den schönsten Plätzen Europas. Das gotische Rathaus mit seiner filigranen Renaissancefassade erzählt von der einstigen hanseatischen Macht. Nur wenige Schritte entfernt steht das wohl berühmteste Quartett der Stadt: die Bremer Stadtmusikanten. Übereinander stehen dort Esel, Hund, Katze und Hahn, die in ihrem Märchen von Mut und Zusammenhalt zwischen Fremden und Freunden erzählen.



URLAUBS-  
ATMOSPHÄRE  
ZU JEDER  
TAGESZEIT

## SCHLUCK FÜR SCHLUCK

**Ob Kaffee, Bier oder Wein** – Bremen weiß, wie man Genuss einschenkt. Inspiriert durch den importierten Kaffee wurde das erste Kaffeehaus Deutschlands in Bremen eröffnet, Beck's Bier eroberte die ganze Welt und im historischen Ratskeller lagert die größte Sammlung deutscher Weine weltweit. Heute trifft Tradition auf Trends, denn nicht nur Röstereien locken mit dem Einblick hinter die Kulissen, sondern auch Craft Beer Brauereien und Gin-Manufakturen bieten Tastings und Workshops an.

> [www.bremen.de/leben-in-bremen/kulinarisch/fluessige-genuesse](http://www.bremen.de/leben-in-bremen/kulinarisch/fluessige-genuesse)

## MARITIME GENUSSMEILE

**Wenn die Sonne auf der Weser glitzert,  
wird die Bremer Schlachte zur lebendigsten Flaniermeile der Stadt.**

Denn entlang des historischen Hafenkais reihen sich Biergärten, Cafés und Restaurants, alle mit dem Blick aufs Wasser. Abends verwandelt sich die Schlachte in ein pulsierendes Ausgehviertel mit Live-Musik, Lichterketten und einem Hauch von Urlaub. Die märchenhafte Seite der Schlachte erstrahlt im Advent, wenn der Schlachtezauber die Promenade in einen romantischen Weihnachtsmarkt verwandelt.



## EINMAL UM DIE WELT

**Wer in Bremen auf Weltreise gehen will, braucht nur einen Schritt durch die Tür des Übersee-Museums zu machen.**

Auf über 10.000 qm verschmelzen Völkerkunde, Naturkunde und Handelsgeschichte zu einem einzigartigen Erlebnis. Ob asiatischer Regenwald, afrikanische Savanne oder amerikanischer Bison – hier begegnet man Kulturen und Wesen aller Kontinente. Für große und kleine Entdecker\*innen wird das Museum bei Workshops, Führungen und Kinderprogrammen lebendig. Ein Blickfang der Ausstellung ist die fast 10 m hohe begrünte Insel.

> [www.uebersee-museum.de](http://www.uebersee-museum.de)

# Einfach *grandios!*

## ATLANTIC Grand Hotel Bremen

Das Grand Hotel bietet 4-Sterne-Superior-Komfort in Altstadtlage. Im Restaurant „alto“ und in der ATLANTIC Bar genießen Sie exzellente Gerichte und Drinks. Vom Hotel im Herzen Bremens sind es nur wenige Schritte zum Marktplatz, zu den Stadtmusikanten oder in die Böttcherstraße.

- / 215 ZIMMER
- / 6 EXECUTIVE ZIMMER
- / 3 STUDIOS
- / 5 SUITEN
- / 3 BALKON SUITEN
- / 1 EXECUTIVE SUITE
- / 1 GRAND SUITE
- / 9 VERANSTALTUNGSRÄUME
- FÜR INSGESAMT 500 TEILNEHMENDE
- / SAUNA- UND FITNESSBEREICH
- / HOTELEIGENES PARKEN
- & E-LADE-SÄULEN



T



### TOUREN-Genussmoment

Stilvoll: Im Restaurant „alto“ des ATLANTIC Grand Hotel Bremen wird klassische deutsche und französische Küche im edlen Ambiente serviert. Bei schönem Wetter lockt der mediterrane Hofgarten, das Savoir vivre im Herzen Bremens zu genießen. In der kalten Jahreszeit begeistert die Almhütte im Innenhof des Hotels mit authentischen alpenländischen Köstlichkeiten.



## ERLEBNISREISE BREMEN

Erkunden Sie Bremen und lernen Sie die Vielfalt der Hansestadt kennen. Zwei Übernachtungen inkl. Teilnahme am reichhaltigen Frühstücksbuffet, 2-Gang-Menü im Restaurant „alto“, Nutzung des Fitness-, Wellness- und Saunabereichs, Führung durch die Stadt und das Bremer Geschichtenhaus, BremenCARD für ÖPNV und Ermäßigungen in zahlreichen Museen, Theatern und Kultureinrichtungen, Märchenbuch der „Bremer Stadtmusikanten“ als Souvenir  
**Ab € 255,00 pro Person im Comfort Doppelzimmer, € 115,00 Einzelzimmerzuschlag**

WEITBLICK VOM DOM



### Maikes TIPP

Von April bis Oktober kann man den Weitblick über die Innenstadt genießen. Dafür erklimme ich die 265 Stufen des südlichen Turms des St. Petri Doms und lasse die wunderbare Aussicht in 98,5 Metern Höhe auf mich wirken. Die Öffnungszeiten des Doms sollte man dabei unbedingt beachten.

## LADIES-WEEKEND

Maritimes Flair an der Weser, Shopperlebnisse in der City, entspannte Nächte an der Weserpromenade und die Szene im Bremer „Viertel“ sind die Zutaten für einen einmaligen Freundinnen-Trip. Zwei Übernachtungen inkl. Teilnahme am reichhaltigen Frühstücksbuffet, ein 3-Gang-Menü im Restaurant „alto“, eine Flasche Sekt (0,75 l) auf dem Zimmer, After Shopping Cake, Nutzung des Fitness- und Saunabereichs, BremenCARD  
**Ab € 270,00 pro Person im Comfort Doppelzimmer, € 100,00 Einzelzimmerzuschlag**

## ATLANTIC Hotel Airport

Mit der Anbindung an den Bremer Flughafen ist das ATLANTIC Hotel Airport die Drehscheibe für Geschäfts- und Städtereisende und bis in die Innenstadt sind es nur 10 Bahnminuten. Im Restaurant BLIXX lässt sich in 35 m Höhe bei weltöffnener Küche das Flughafengeschehen von oben bestaunen.

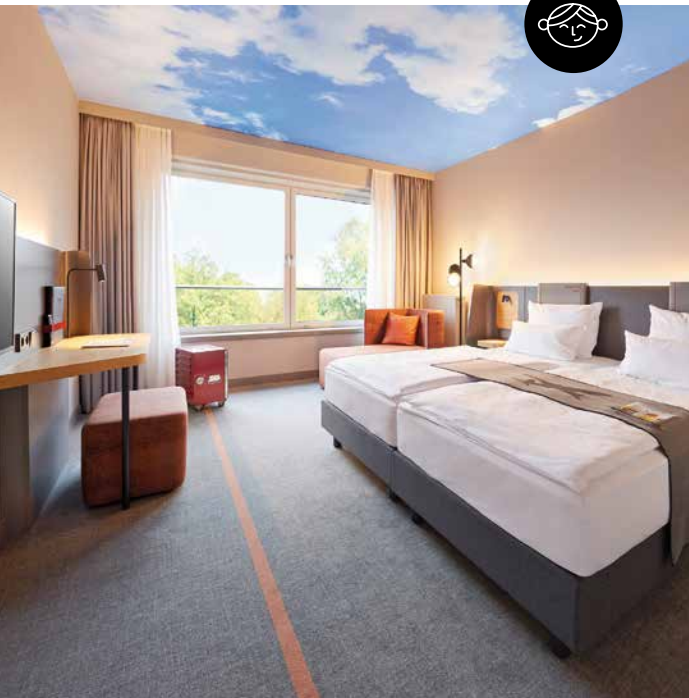
- / 109 ZIMMER
- / 3 SUITEN
- / 8 VERANSTALTUNGSRÄUME  
FÜR INSGESAMT  
250 TEILNEHMEDE
- / FITNESSBEREICH
- / HOTELEIGENES PARKEN  
& E-LADE-SÄULEN

Dem Himmel  
so nah

T

## TOUREN-Genussmoment

Beim Lunch im Restaurant BLIXX im ATLANTIC Hotel Airport werden Sie zum Plane-Spotter und beobachten Flugzeuge beim Start und bei der Landung, während Sie kulinarische Köstlichkeiten aus aller Welt im Panoramarestaurant genießen.



## SLEEP AND FLY

Wer kennt das nicht: Die Anreise ist manchmal der stressigste Teil des Urlaubs, besonders, wenn man mit der ganzen Familie reist! Starten Sie diesmal viel entspannter in Ihren nächsten Urlaub: Mit einer Übernachtung direkt gegenüber vom Flughafen im ATLANTIC Hotel Airport vor Ihrem Abflug in den Urlaub inkl. Teilnahme am reichhaltigen Frühstücksbuffet – nur in Verbindung mit einem Charterflug buchbar Ab € 73,00 pro Person im Business Doppelzimmer, € 43,00 Einzelzimmerzuschlag

## FAMILY-SPECIAL

Erleben Sie ein unvergessliches Familienwochenende in unserer First Class Suite, die Sie mit Komfort für zwei Erwachsene und zwei Kinder bis einschließlich 13 Jahre erwartet. Mit der Straßenbahn erreichen Sie Marktplatz, Stadtmusikanten, Schlachte & Co. in kürzester Zeit. Eine Übernachtung in der Family Suite mit original Bremer Himmel an der Decke inkl. Teilnahme am reichhaltigen Frühstücksbuffet, Willkommensgeschenk für Kinder, Nutzung des Fitnessbereiches Ab € 199,00 pro Nacht in der Family Suite

AUDIO-STADTFÜHRUNG



*Maikes* TIPP

Haben Sie schon mal einen Hörspaziergang durch die Bremer Innenstadt gemacht? Auch für Einheimische eine Idee, Bekanntes neu zu entdecken! Die ganze Familie kann die Sehenswürdigkeiten und geschichtlichen Highlights im eigenen Tempo erkunden. Und vom Hotel sind es nur wenige Minuten per ÖPNV in die City.

## ATLANTIC Hotel Galopprennbahn

Das Hotel der 4-Sterne-Kategorie begeistert mit Sonnenterrasse und einem Panoramablick ins Grüne und ist dennoch stadtnah gelegen. Die Ausstattung der Zimmer, unser Service, das Restaurant DERBY, ein Sauna- und Fitnessbereich sowie Parkplätze direkt vor der Tür sorgen dafür, dass Sie sich rundum wohlfühlen.

Willkommen im  
*Grünen*

- / 116 ZIMMER
- / 4 STUDIOS
- / 1 SUITE
- / 11 VERANSTALTUNGRÄUME  
FÜR INSGESAMT  
1.100 TEILNEHMENDE
- / SAUNA- UND FITNESSBEREICH
- / HOTELEIGENES PARKEN  
& E-LADE-SÄULEN



## AB INS WOCHENENDE

Ihr Begleiter für das Wochenende ist die BremenCARD: Hier sind die Nutzung des Bremer Nahverkehrs und diverse Ermäßigungen von bis zu 50 % beim Besuch der kulturellen Highlights der Stadt wie z. B. Museen und Theatern bereits inbegriffen. Eine Übernachtung im Superior Zimmer mit Blick ins Grüne inkl. Teilnahme am reichhaltigen Frühstücksbuffet, zweitägige BremenCARD für zwei Personen, kostenfreier Parkplatz  
**Ab € 72,50 pro Person im Superior Doppelzimmer, € 62,50 Einzelzimmerzuschlag, Kinder je nach Alter**



## Maikes TIPP

Höre ich da einen Esel auf dem Bremer Marktplatz? Ja, ganz genau. Das „Bremer Loch“ neben der Bürgerschaft ist ein Gullideckel, der zur Spendendose umfunktioniert wurde. Man wirft ein paar Münzen ein und unterstützt damit die Bürgerhilfe für soziale Projekte der Stadt. Als Belohnung ertönen die Laute der Bremer Stadtmusikanten.

# T

## TOUREN-Genussmoment

Im Restaurant DERBY wird viel Wert auf ausgewählte Zutaten gelegt. Kennenlernen kann man die Speisen z. B. im monatlich wechselnden Twingle-Menü, das sich mit drei Gängen inkl. einem Glas Wein pro Person großer Beliebtheit erfreut.



## THE ROCK!

Testen Sie unter Anleitung ausgebildeter Instrukturen auf der Geländestrecke rund um das Mercedes-Benz Werk Bremen Ihr Fahrgeschick in einem Mercedes GLC. Im Parcours „The Rock“ – mit 70 % Steigung und 80 % Gefälle – wird auf 936 Metern Action, Fahrspaß und Offroad-Power geboten. Führerschein Klasse B bzw. Klasse 3 wird benötigt, 2 Personen pro gebuchter Einzelfahrt, Dauer ca. 20 Minuten

**Ab € 45,00 pro Person**

- / 146 ZIMMER
- / 4 STUDIOS
- / 8 VERANSTALTUNGSRÄUME  
FÜR INSGESAMT  
500 TEILNEHMENDE
- / SAUNA
- / HOTELEIGENES PARKEN  
& E-LADE-SÄULEN

# Auf zu neuen Welten

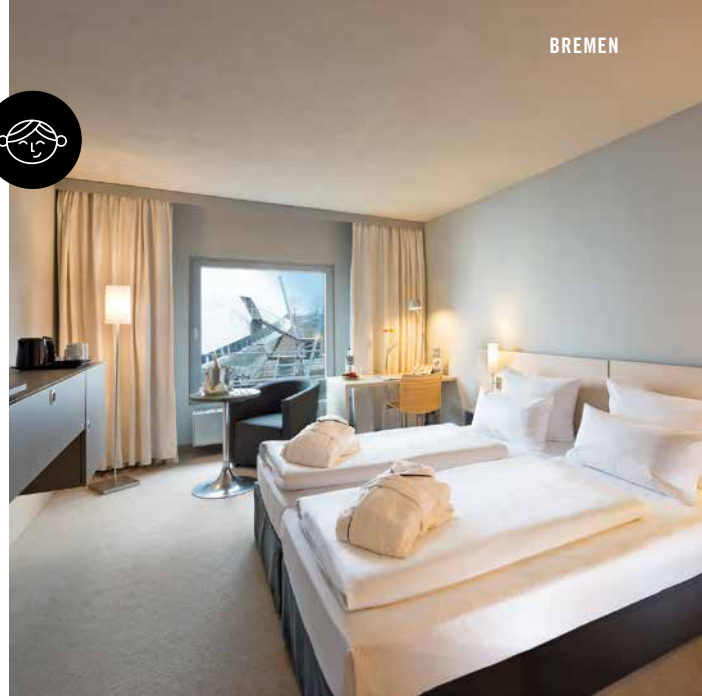
## ATLANTIC Hotel Universum

In diesem designorientierten 4-Sterne-Hotel dreht sich alles um das Wohlergehen des Gastes. Im Restaurant CAMPUS erwartet Sie eine vielfältige Küche sowie ein inspirierender Ausblick auf das Universum® Bremen. Das barrierefreie, lichtdurchflutete Conference Center bietet Platz zum Feiern und Tagen.

T

### TOUREN-Genussmoment

Starten Sie Ihre Fahrradtour mit unseren Leihfahrrädern in das idyllische Blockland. Die direkte Umgebung des Hotels bietet ideale Routen für entspannte Ausflüge und Rastplätze inmitten der Natur. Zum Ausklang des Tages genießen Sie einen Sundowner auf unserer Terrasse mit Blick auf den Universum-See.



### FAMILIES WELCOME

Genießen Sie eine gemeinsame Auszeit und nutzen Sie unser Familienangebot: Eine Übernachtung im geräumigen Studio oder zwei Hotelzimmern der Comfort-Kategorie mit Verbindungstür, Teilnahme am reichhaltigen Frühstücksbuffet, Praktisches und Buntes für die Kinder, wie z. B. Willkommensgeschenk, Kinderbettwäsche, Hocker und Kindershampoo  
**Ab € 209,00 pro Nacht, buchbar in den Ferien, an Wochenenden und an Feiertagen**

### REISE INS UNIVERSUM

Außergewöhnliche Tage mit der Familie in Bremen: Für große und kleine Entdecker\*innen bietet das Universum® Bremen einen Ort mit jeder Menge Forscher Spaß sowie interaktiven Exponaten aus den Themenwelten Technik, Mensch und Natur. Eine Übernachtung inkl. Teilnahme am reichhaltigen Frühstücksbuffet, ein 2-Gang-Menü im Restaurant CAMPUS, Begrüßungsgetränk, Eintrittskarten für das Universum® Bremen  
**Ab € 129,50 pro Erwachsenem im Comfort Doppelzimmer, € 50,00 Einzelzimmerzuschlag, Kinder je nach Alter**



### Maikes TIPP

Südwestengland oder doch Bremen? Metalhenge erinnert mich nicht nur an Stonehenge, sondern ist auch ein astronomischer Aussichtspunkt. Metallstelen markieren in westliche Richtung den Sonnen- und Monduntergang, in östliche Richtung Aufgangspunkte ausgewählter Sternbilder. Der Weitblick über die Stadt fasziniert ebenfalls!

# Ein Hideaway mit Charme

## ATLANTIC Hotel Landgut Horn

Moderner Landhaustil zum Wohlfühlen: Im großzügigen Wintergarten oder in der Gartenanlage des ATLANTIC Hotel Landgut Horn findet sich zu jeder Jahreszeit ein Platz zum Verweilen und lässt die Nähe zur Stadt in Vergessenheit geraten. Das Restaurant CHALET bietet eine vielfältige und bodenständige Speisekarte.

- / 103 ZIMMER
- / 2 SUITEN
- / 5 VERANSTALTUNGSRÄUME  
FÜR INSGESAMT  
100 TEILNEHMENDE
- / RESTAURANT VICTORIAN  
MIT WINTERGARTEN
- / RESTAURANT CHALET
- / FITNESSBEREICH
- / HOTELEIGENES PARKEN



## LANDGUT-ZEIT

Genießen Sie Ihren Aufenthalt in einem der renovierten Comfort Plus Zimmer mit Blick ins Grüne. Die 25 qm großen Zimmer erwarten Sie mit Annehmlichkeiten wie Kopfkissenauswahl, großzügiger Ablagefläche, Schreibtisch, separater Sitzgelegenheit, Kühlschrank, Kaffee-/ Teezubereitung, Satelliten-TV und Radio. Eine Übernachtung im Comfort Doppelzimmer inkl. Teilnahme am reichhaltigen Frühstücksbuffet **Ab € 69,50 pro Person im Comfort Doppelzimmer, € 49,50 Einzelzimmerzuschlag**



WÜMMENIEDERUNG

## Maikes TIPP

Hier zücke ich das Fernglas: In der Fischerhuder Wümmeniederung verzweigt sich der Fluss zu einem Binnendelta, was nicht nur perfekte Bedingungen für heimische Wiesenvögel bietet, sondern auch viele Zugvögel zur Rast anlockt. Ich halte Ausschau nach gefährdeten Vogelarten oder erkunde das Blockland per Rad.



## TOUREN-Genussmoment

In unserer Hotellobby haben wir eine gemütliche Auszeit-Ecke hergerichtet: Wählen Sie zu Ihrem Afternoon-Tea einen Klassiker aus unserer kleinen, aber feinen Bibliothek, probieren Sie ein neues Gesellschaftsspiel aus oder lassen Sie Ihre Gedanken beim Blick ins Grüne schweifen.



## REISE INS GRÜNE ABENTEUERLAND

Verbringen Sie zwei unvergessliche Tage und gehen Sie auf Entdeckungstour in der botanika: Das Tor zu Asien und den Tropen erwartet Sie mit einem spannenden Erlebnispfad zu einzigartigen Schätzen der Natur und Kultur. Zwei Übernachtungen im Comfort Doppelzimmer inkl. Teilnahme am reichhaltigen Frühstücksbuffet im Restaurant VICTORIAN, ein 3-Gang-Menü im Restaurant CHALET, Eintrittskarten für die botanika in Bremen sowie ein kostenfreier Parkplatz nach Verfügbarkeit **Ab € 199,00 pro Person im Comfort Doppelzimmer, € 68,00 Einzelzimmerzuschlag**

## ATLANTIC Hotel Vegesack

Perfekte Gastlichkeit in privater Atmosphäre – dafür steht das ATLANTIC Hotel Vegesack. Das Hotel Garni befindet sich im nördlichsten Bremer Stadtteil Vegesack mit Blick auf die Weser und das historische Zentrum. Im Sommer können die Gäste das vielseitige ATLANTIC Hotels Frühstück auf der großen Sonnenterrasse einnehmen.

# Frische Brise

# *im Norden*

- / 82 ZIMMER
- / 4 STUDIOS
- / 1 VERANSTALTUNGSRAUM  
FÜR INSGESAMT 30 TEILNEHMENDE
- / HOTELEIGENES PARKEN  
& E-LADE-SÄULEN
- / STELLPLÄTZE FÜR MITGEBRACHTE  
FAHRRÄDER INKL. LADEMÖGLICHKEIT

T

## TOUREN-Genussmoment

Helgoland – das Hochseeeidyll: Ein Ausflug von Vegesack aus lohnt sich schon für einen Tag. Naturbegeisterte beobachten Basstölpel oder Trottellummen auf dem Vogelfelsen, Shoppingbegeisterte kaufen steuerfrei ein, aber vor allem Kulinarikfans wollen gar nicht mehr abreisen, denn sie genießen Knieper, Helgoländer Hummer, fangfrisch direkt aus der See.



## AUF DEN SATTEL GESCHWUNGEN!

Aktiv das Umland erkunden: Das Künstlerdorf Worpwede (ca. 24 km entfernt) im Teufelsmoor lädt mit Galerien und Museen zu kulturellen Erlebnissen ein. Das grüne Werderland zwischen Lesum und Weser (ca. 6 km entfernt) mit der Aussichtsplattform Ilsenburger Hütten oder dem Dunger See als EU-Vogelschutzgebiet bietet Momente für Naturbeobachtungen. Die Bremer Innenstadt ist mit dem Rad nach knapp 20 km erreicht – dabei radelt man entspannt entlang der Weser. Bei der Buchung von Leihfahrrädern unterstützen wir Sie gerne.



## AUSZEIT IM BREMER NORDEN

Lassen Sie sich im maritimen Bremen-Vegesack die Seeluft um die Nase wehen und genießen Sie eine frische Auszeit in dem Hotel, mit dem die ATLANTIC Hotels Geschichte 1992 begann. Eine Übernachtung im Comfort Doppelzimmer inkl. Teilnahme am reichhaltigen Frühstücksbuffet – bei schönem Wetter auf der Sonnenterrasse zu genießen

Ab € 64,00 pro Person im Comfort Doppelzimmer, € 54,00 Einzelzimmerzuschlag exkl. Citytax



KNOOPS PARK

## Maikes TIPP

Einst Sommersitz des Industriellen Ludwig Knoop, lädt mich der Park heute zu ausgedehnten Spaziergängen auf rund 7 km ein. Die weitläufige Anlage in der Bremer Schweiz dient auch als Austragungsort des alljährlichen Klassik-Open-Air-Festivals „Sommer in Lesmona“. Wenn ich im Winter Glück mit dem Schnee habe, kann ich hier sogar rodeln!

unique by  
**ATLANTIC Hotels Bremen**

Platz zum Wohlfühlen und Ausspannen sowie Ruhe zum Arbeiten: Das Lifestyle-Hotel im Tabakquartier liegt zentral auf dem Gelände einer historischen Zigarettenfabrik, umgeben von Gastronomie, Sport- und Kulturangeboten sowie Wohn- und Arbeitsräumen und ist der ideale Hub für den Kurzurlaub, die Geschäftsreise oder ein Zuhause auf Zeit.

Einzigartig  
urban

FABRIK

- / 69 ZIMMER
- / 28 STUDIOS
- / KOSTENFREIER  
CO-WORKING-BEREICH
- / SPINDE ZUR KOFFER-  
AUFBEWAHRUNG
- / HOTELEIGENES PARKEN



### Good to know

Zimmerpreise in den unique by ATLANTIC Hotels sind immer exkl. Frühstück



## Sleep unique

Unsere Zimmer haben einiges zu bieten: Tanzen zur Lieblingsmusik aus dem Bluetooth-Radio von Roberts oder aktuelle Lieblingsserien auf dem Smart & Streaming TV schauen – alles möglich! Den Erholungsfaktor bieten die Premium-Boxspringbetten von Sleep & Dream. Komm vorbei und überzeug dich selbst!

Ab € 79,00 pro Zimmer

## Special TIPP

Stay unique – stay digital. Per App ist es möglich, vollkommen digital einzuchecken und das Zimmer zu beziehen. Auch Check-Out und Rechnungsversand sind rein digital möglich!

## Stay unique

Unsere Studios – perfekt für längere Aufenthalte! Auf rund 30 qm wartet eine Kitchenette, in der Drinks kaltgestellt und Snacks in der Mikrowelle zubereitet werden können. Die Couch lädt zu entspannten Fernseh-abenden ein, die ihr mit dem Smart & Streaming TV genießt.

Ab € 99,00 pro Zimmer

BOULDER BASE BREMEN



## Maikes TIPP

Schwindelfrei? Das kann man in der Lobby unseres Hotels an einer kleinen Kletterwand austesten. Wer hier besteht, auf den wartet weit weg des Hotels im Tabakquartier die Boulder Base Bremen, die größte Kletterhalle Norddeutschlands. Ab zwei Nächten Aufenthalt in unserem Hotel gibt's ein kostenfreies Tagesticket.

T

## Snack unique

Frühstück auf die etwas andere Art: In der Hotellobby befindet sich eine Filiale der Bäckerei Müller-Egerer. So kommen alle zu ihrem individuellen Frühstück: To-Go oder To-Stay, nur einen Kaffee oder ausgiebig mit Brötchen, vielfältigen Aufschnitten, Käse und Gebäck. Das Beste: bezahlt wird nur, was man auch verzehren möchte.

# FACETTENREICHES BREMERHAVEN

VON FERNWEH, FISCH  
UND NACHHALTIGEN IDEEN



## MARITIMES FLAIR & MODERNE ERLEBNISWELTEN

Die Havenwelten sind der kulturelle Mittelpunkt Bremerhavens – ein Ort, an dem sich maritime Geschichte, moderne Architektur und spannende Erlebnisse vereinen. Direkt an der Wesermündung lädt das „Klimahaus Bremerhaven“ auf eine Reise durch die Klimazonen der Welt ein. Im Deutschen Auswandererhaus können Besucher\*innen an Bord gehen und die Reise ins ungewisse Amerika antreten, dabei schlüpfen sie in Charaktere echter Auswandernder. Der nahegelegene Zoo zeigt Tiere, die sich vor allem im Norden, in der Kälte und im Wasser wohlfühlen. Wer dann noch Lust auf Shopping hat, wird im Mein Outlet & Shopping-Center fündig. Bremerhaven ist einfach Mee(h)r.

## WO FISCHGENUSS TRADITION HAT

**Täglich fangfrischer Fisch und leckere Räucherwaren, warm und würzig aus dem Ofen serviert, genießen Gourmets im Schaufenster Fischereihafen.**

Wer tiefer eintauchen will, besucht das nahegelegene Fischkochstudio und lernt in einer modernen Showküche, wie man Fisch kreativ und nachhaltig zubereitet. In den vielseitigen Kochshows und Kursen können Gäste den Geschmack des Nordens kennenlernen. Individuelle Küchenpartys bieten den perfekten Rahmen für Gruppenreisen und Events. Daneben laden Cafés und Geschäfte dazu ein, das Flair am Hafen zu genießen.

> [www.fischkochstudio.de](http://www.fischkochstudio.de)



**FISCH & MEERESFRÜCHTE MIT HISTORISCHER KULISSE**

## GROSSE PÖTTE & LETZTES BIER

**Der HafenBus ist das rollende Fenster in die Welt der Schifffahrt.**

Nirgendwo kommt man der maritimen Arbeitswelt näher. Denn die Tour führt mitten hinein in die sonst verschlossenen Bereiche des Überseehafens, vorbei an gigantischen Containerterminals, Autotransportern und Trockendocks aus Kaisers Zeiten. Ein echtes Highlight liegt am Ende der Route, der Treffpunkt Kaiserhafen, besser bekannt als die „Letzte Kneipe vor New York“. Einst tranken hier Seeleute ihr letztes Bier vor der Atlantiküberfahrt, heute ist das urige Lokal ein Kultort mit deftiger, authentischer Küche.



## SONNENBANK

**Direkt am Weserdeich** liegt das Weser-Strandbad – eine urbane Oase mit Küstenflair: Hier trifft Strandfeeling auf Skyline-Blick. Gemütliche Strandkörbe, ein Wasserspielplatz für Kinder und historische Architektur schaffen ein besonderes Ambiente. Das Baden in der Weser ist hier zwar nicht gestattet, aber Sonnenbaden, Sandburgen bauen, Schiffe gucken und einen perfekten Sundowner genießen sind ausdrücklich erlaubt. Wer lieber aktiv werden will, kann auch spontan im Beach-Gym direkt am Strand bei Kursen oder Trainings mitmachen.

> [www.baeder-bhv.de/baeder/weser-strandbad](http://www.baeder-bhv.de/baeder/weser-strandbad)

# Beste

# Aussichten

## am Weserdeich

### ATLANTIC Hotel Sail City

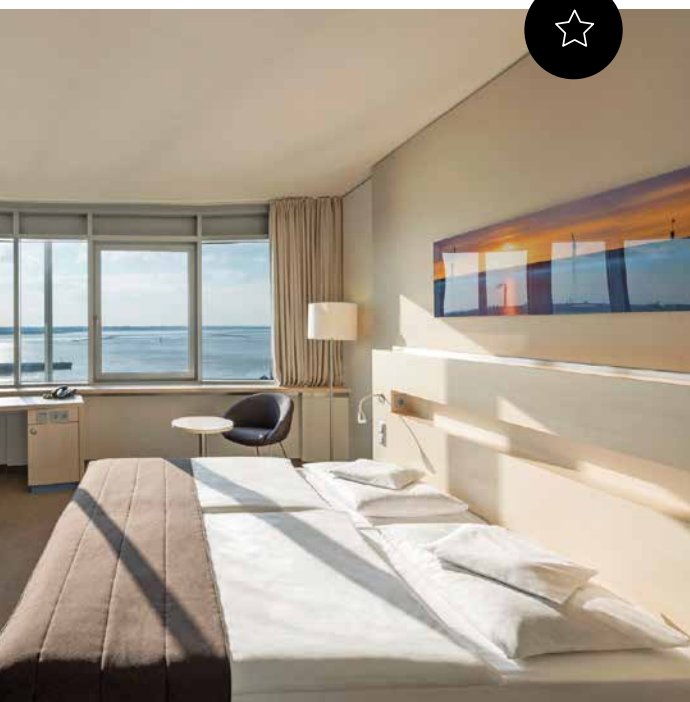
Außergewöhnliche Architektur, eine exklusive Lage sowie die ganzheitliche Nachhaltigkeitsstrategie Grün unterwegs zeichnen das ATLANTIC Hotel Sail City aus. Das Restaurant STROM im Erdgeschoss und die Captain's Lounge als Veranstaltungsraum in der 19. Etage präsentieren sich mit Weitblick auf die Wesermündung.

- / 116 ZIMMER
- / 3 STUDIOS
- / 1 SUITE
- / 10 VERANSTALTUNGSRÄUME  
FÜR INSGESAMT  
1.000 TEILNEHMENDE
- / SAUNA- UND FITNESSBEREICH
- / PARKEN & E-LADE-SÄULEN

T

### TOUREN-Genussmoment

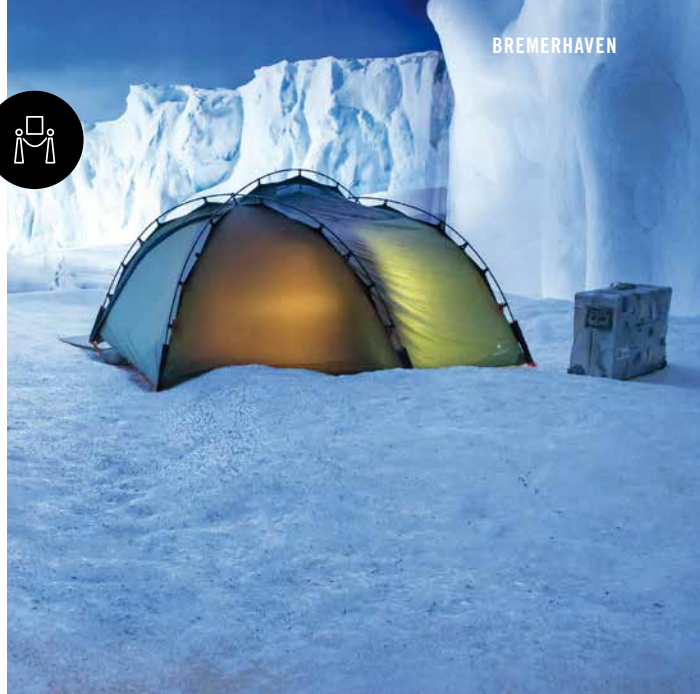
Saisonale Gerichte von Spargel bis Grünkohl genießen Sie mit Weserblick in unserem Restaurant STROM. Bei einem Bummel um den Neuen Hafen empfiehlt sich ein rustikales Fischbrötchen gegen den Hunger zwischendurch. Aber Vorsicht: Die einheimischen Möwen sind verwöhnt und stets darauf aus, etwas für sich zu ergattern!



### BREMERHAVEN ERLEBEN

Erkunden Sie die Seestadt auf eigene Faust. Nutzen Sie das vielfältige Angebot der Havenwelten mit dem Zoo am Meer, dem Klimahaus® Bremerhaven, einer Abenteuerreise im Deutschen Auswandererhaus oder im Mein Outlet & Shopping-Center direkt vor der Tür unseres Hotels. Eine Übernachtung im Comfort Doppelzimmer inkl. Teilnahme am reichhaltigen Frühstücksbuffet

Ab € 77,50 pro Person im Comfort Doppelzimmer, € 41,50 Einzelzimmerzuschlag



BREMERHAVEN

### KLIMA TO GO!

Begeben Sie sich auf Weltreise in der einmaligen Wissens- und Erlebniswelt im Klimahaus® Bremerhaven. Entlang des achten Längengrades reisen Sie durch die verschiedenen Klimazonen unseres Planeten. Erleben Sie, welchen Einfluss vorherrschende Klimabedingungen und -veränderungen auf das Leben der Menschen vor Ort haben. In der neuen Dauerausstellung „Wetterextreme“ erwartet Sie z. B. eine immersive Fahrt durch die Atmosphäre über drei Etagen

Ab € 25,50 pro Person, Ermäßigungen möglich



LUNEPLATE

### Maïkes TIPP

Als ökologische Ausgleichsfläche für den Hafenausbau entstand das 1.400 ha große Naturschutzgebiet Luneplate. Die Fläche wird zweimal am Tag überspült. Wasserbüffel und Galloway-Rinder sorgen für die Pflege, Flachwasserbereiche dienen mehr als 10.000 Vögeln zur Rast. Rundwege und Plattformen bieten perfekte Beobachtungsorte.



## SAILING CITY!

**Wenn im Juni die Kieler Woche beginnt,  
verwandelt sich die Fördestadt in ein internationales Segel-Mekka.**

Über 1.500 Boote aus 65 Nationen liefern sich packende Regatten, begleitet von Musik, Feuerwerk und maritimer Festivalstimmung. Ob Windjammerparade, Mitsegeltörn oder Strandparty – die Kieler Woche ist Segelsport und Sommerfest in einem. Doch auch abseits des Großevents ist Kiel ein Paradies für Windbegeisterte: Im Segelcamp an der Kiellinie kann man von Mai bis September spontan zum Schnuppersegeln vorbeikommen, ganz ohne Vorkenntnisse. Und der Wind? Der weht hier fast immer.

## KARIBIK? NEE, FÖRDE ...



## TROCKENEN FUSSS ABTAUCHEN

**Das Schauaquarium vom GEOMAR zeigt auf rund 350 qm** die faszinierende Vielfalt der Unterwasserwelt von der heimischen Ostsee bis zu den bunten Korallenriffen der Tropen. Eine weltweite Seltenheit ist das einzigartige Rundbecken mit einem Heringschwarm, der in perfekter Formation seine Bahnen zieht. Besonders beliebt ist auch das Seehundbecken direkt an der Kiellinie. Zweimal täglich gibt es öffentliche Fütterungen, bei denen man Einblicke in das Training der Seehunde erhält.

> [www.aquarium-geomar.de](http://www.aquarium-geomar.de)



## VON KIEL BIS BRASILIEN

**Nur wenige Minuten vom Stadtzentrum entfernt beginnt die Küste der Kieler Förde mit feinem Sand, frischer Brise und echtem Urlaubsflair.**

Heikendorf überzeugt mit mediterraner Atmosphäre und gepflegter Ruhe für entspannte Stunden am Wasser. Laboe hingegen punktet nicht nur mit dem Weitblick über die Förde, sondern auch mit einem lebendigen Strandleben und Wassersportangeboten für Groß und Klein. Ein Stück weiter östlich wird's exotisch. In Kalifornien und Brasilien – ja, so heißen die Ortsteile wirklich – trifft weißer Sand auf lockere Strandkultur, mit Beachvolleyball und Wassersport.

## AUF UND UNTER DEM WASSER

Kiel ist ein Paradies für Wassersportfans. Ganzjährig bietet die Stadt an der Förde ideale Bedingungen für Stand-Up-Paddling (SUP) und sogar zum Tauchen. Ruhige Gewässer, Stadtpanorama und der SUP-Verleih direkt am Ufer bieten perfekte Bedingungen. Für Fortgeschrittene warten Touren entlang der Förde bis nach Strände oder über die Schwentine. Hier bekommt man mit etwas Glück sogar Begleitung von Schildkröten. Wer lieber abtaucht, ist beim Tauchsportzentrum richtig. Direkt an der Ostsee gelegen bietet es Ausbildung, Kurse und Events für alle Erfahrungsstufen. Durch die Unterwasserwelt gleiten und den Alltag hinter sich lassen – das ist Abenteuer und Entspannung zugleich.

## SPORT, SPASS UND SCHIFFSGESCHICHTEN

# VITALES KIEL

## ATLANTIC Hotel Kiel

Das 4-Sterne-Superior-Hotel befindet sich direkt an der Förde. Im Restaurant PIER 16 starten die Gäste mit einem reichhaltigen Frühstück. DECK 8 – die Bar lockt nicht nur mit spektakulärem Ausblick, sondern auch mit norddeutschen Köstlichkeiten. Moderne Tagungsräume und ein „Weintresor“ bieten das besondere Ambiente für Ihre Veranstaltung.

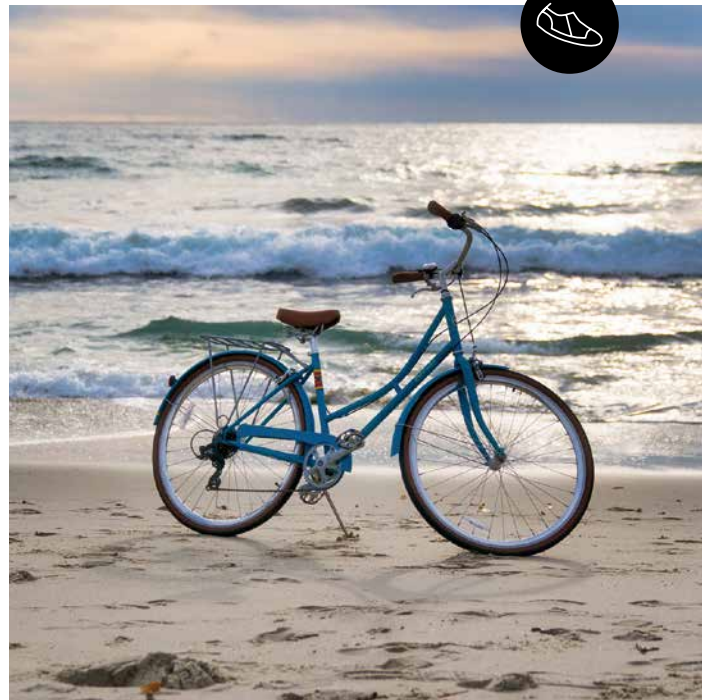
# Moin aus Kiel!

- / 175 ZIMMER
- / 12 SUITEN
- / 8 VERANSTALTUNGSRÄUME  
FÜR INSGESAMT  
500 TEILNEHMENDE
- / SAUNA- UND FITNESSBEREICH
- / HOTELEIGENES PARKEN  
& E-LADE-SÄULEN



**T**

**TOUREN-Genussmoment**  
**DECK 8** – die Bar ist eine der schönsten Bars in Norddeutschland mit einer grandiosen Aussicht über die Kieler Förde und den leckersten Cocktails der Stadt in entspannter Atmosphäre. Und das Beste: Dieser Logenplatz befindet sich auf der 8. Etage des ATLANTIC Hotel Kiel!



## KIEL ENTDECKEN

Genießen Sie Kiels Vielfalt, wohnen Sie in bester Lage im ATLANTIC Hotel Kiel an der Förde und erkunden Sie die Landeshauptstadt Schleswig-Holsteins gemütlich mit dem Fördedampfer vom Wasser aus. Zwei Übernachtungen inkl. Teilnahme am reichhaltigen Frühstücksbuffet, Kieler Sprotten und ein „Kiefisch“ als Geschenk sowie eine Hafensrundfahrt mit leichter Ostseebrise  
**Ab € 190,50 pro Person im Comfort Doppelzimmer, € 92,50 Einzelzimmerzuschlag**



## Maikes TIPP

In der denkmalgeschützten ehemaligen Fischhalle befindet sich das Schiffahrtsmuseum. Hier gehe ich gern auf Entdeckungstour rund um Schiffbau, Marine, Seefahrt und Segelsport: Denn am Ende der Förde gelegen bietet Kiel schon seit seiner Gründung 1242 Schiffen einen natürlichen Schutz vor Stürmen und Gezeiten. Schiff Ahoi!

## MIT DEM RAD QUER DURCH KIEL

Auf geht's auf zwei Rädern zur „Erfahrung“ der Sehenswürdigkeiten von Fördestadt und Umland. Das Hotel ist dank der zentralen Lage ein idealer Ausgangspunkt für vielfältige Touren. Fahrten locken z. B. zu einem der langen Strände, wie dem Heikendorfer Kurstrand in ca. 12 km Entfernung. Zwei Übernachtungen inkl. Teilnahme am reichhaltigen Frühstücksbuffet, Leihfahrräder am zweiten Tag  
**Ab € 189,00 pro Erwachsenem im Comfort Doppelzimmer, € 99,00 Einzelzimmerzuschlag**

unique by  
**ATLANTIC Hotels Kiel**

Nicht nur irgendein Hotel! Im Zentrum gelegen, direkt an der Förde und nahe dem Bahnhof, liegt den Gästen ganz Kiel zu Füßen. In den Zimmern und Studios wird Wert auf bequemes Schlafen, gutes Design und praktische Features gelegt. Alles, was man braucht für den Kurzurlaub, die Geschäftsreise oder das Zuhause auf Zeit.

- / 147 ZIMMER
- / 15 STUDIOS
- / KOSTENFREIER  
CO-WORKING-BEREICH
- / SPINDE ZUR KOFFER-  
AUFBEWAHRUNG
- / HOTELEIGENES PARKEN  
& E-LADE-SÄULEN

Cooler Brise  
an der Förde



### Good to know

Zimmerpreise in den unique by ATLANTIC Hotels sind immer inkl. Frühstück



## Sleep unique

Die Zimmer und Studios bieten eine gemütliche Wohlfühlatmosphäre. Die Premiumbetten aus Kiel mit extra langen Bettdecken laden zum Kuscheln ein. Für Entertainment sorgt nicht nur das 49 Zoll Smart & Streaming TV, sondern auch das Bluetooth-Radio der Marke Roberts.

Ab € 89,00 pro Zimmer und € 149,00 pro Studio

## Special TIPP

Stay unique – stay digital. Per App ist es möglich, vollkommen digital einzuchecken und das Zimmer zu beziehen. Auch Check-Out und Rechnungsversand sind rein digital möglich!

## Stay unique – with a perfect view

In den Zimmern und Studios der Plus-Kategorie hat man zudem einen fantastischen Ausblick über die Kieler Förde. Ob morgens nach dem Aufwachen den Blick schweifen lassen oder nachts das Glitzern der Sterne auf dem Wasser beobachten: Highlight der Zimmer ist die Sitzbank im Fenster!

Plus-Aufpreis € 10,00 pro Zimmer/Studio und Nacht

KÄSESTRASSE



## Maikes TIPP

Auf 500 km führt mich die Käsestraße durch Schleswig-Holstein und lädt ein zum Probieren, Genießen und dem Blick hinter die Kulissen. In kleinen Hofkäsereien kann man den Käse nicht nur kosten, sondern erfährt auch einiges über Milchvieh, Käseherstellung und Reifegrade. Südlich von Kiel lohnt der Besuch beim Ziegenhof Rehder.

T

## Snack unique

In der Lobby erwartet euch schon am Morgen das französische Café RESTEZ!unique mit herzhaften Snacks und allerlei süßen Verführungen aus der Pâtisserie. Dazu gibt es frischen Tee und Kaffeespezialitäten. Genießt das französische Flair oder nehmt euch ein paar Leckereien mit an den Hafen. Bezahlt wird nur, was man auch verzehren möchte.

# HANSEATISCHES LÜBECK

**MITTELALTER,  
MARZIPAN UND  
PREISWÜRDIGE BAUTEN**

## **WELTERBE ZUM ANFASSEN**

Die „Königin der Hanse“ begeistert mit ihrer Altstadt, die seit 1987 zum UNESCO-Welterbe zählt. Die sieben Kirchtürme, verwinkelten Gänge und prächtigen Giebelhäuser sind ein lebendiges Zeugnis mittelalterlicher Stadtbaukunst. Besonders eindrucksvoll ist die klare Trennung zwischen Kaufmannsvierteln und Handwerkerquartieren, die bis heute spürbar ist. Von den einst rund 180 Gängen und Höfen für die Arbeitergesellschaft existiert heute noch etwa die Hälfte in der Altstadt. Viele sind frei zugänglich und mit den liebevoll restaurierten Ganghäuschen gesäumt. In diesem mittelalterlichen Labyrinth kann man zu jeder Jahreszeit Kleinode inmitten der Stadt entdecken.



**DAS HELLE GOLD AUS LÜBECK  
HAT NICHT NUR ZUM BERÜHMTEM  
WEIHNACHTSMARKT SAISON!**

## PREISGEKRÖNTES ERLEBNIS

**Das Europäische Hansemuseum erzählt die Geschichte der Hanse neu.**

Historische Originalfunde und multimediale Inszenierungen machen die Welt der Kaufleute erlebbar. Große und kleine Entdecker\*innen begeben sich hier auf eine Reise in die Geschichte: Es wird anschaulich von Aufstieg und Niedergang der Hanse erzählt und man kann sich mit Hilfe neuester Museumstechnik interaktiv auf ein emotionales Abenteuer mitnehmen lassen.

> [www.hansemuseum.eu](http://www.hansemuseum.eu)

## LÜBECKS SÜSSES GEHEIMNIS

**Mitten in der Lübecker Altstadt liegt ein Ort,  
der Geschichte und Genuss vereint: das Marzipanmuseum.**

Im zweiten Obergeschoss des traditionsreichen Café Niederegger dreht sich alles um die edle Mandelspezialität, die Lübeck weltberühmt gemacht hat. Die Ausstellung nimmt Besucher\*innen mit auf eine Zeitreise, vom orientalischen Ursprung des Marzipans über die Ankunft in der Hansestadt bis zur Gründung des Hauses Niederegger im Jahr 1806. Besonders eindrucksvoll sind die zwölf lebensgroßen Persönlichkeiten aus Marzipan – allesamt bekennende Marzipan-Fans. Das Köstlichste daran: Der Eintritt ist frei. Im Winter lockt die heiße Schokolade mit Marzipan ins Café im Erdgeschoss.

> [www.niederegger.de/cafe-niederegger/marzipanmuseum](http://www.niederegger.de/cafe-niederegger/marzipanmuseum)



## DAS TOR ZUR GESCHICHTE

**Mit seinen imposanten Doppeltürmen und der markanten  
Backsteinfassade ist das Holstentor das wohl bekannteste  
Wahrzeichen Lübecks und ganz nebenbei eines  
der beliebtesten Fotomotive Nordeuropas.**



Einst Teil der mittelalterlichen Stadtbefestigung, schützte es die reiche Hansestadt vor Angriffen und symbolisierte zugleich ihre Macht und ihren Wohlstand. Die goldene Inschrift über dem Torbogen „Concordia domi foris pax“ bringt es auf den Punkt: Eintracht innen, Frieden außen. Heute beherbergt das spätgotische Bauwerk ein Museum, das Besucher\*innen die Welt der Hanse näherbringt.

# Rendezvous mit der Geschichte

ATLANTIC HOTEL

## ATLANTIC Hotel Lübeck

Die zentrale Lage in der historischen Altstadt zeichnet das 4-Sterne-Superior-Hotel aus. Im Restaurant SALIS erwartet die Gäste ein köstliches, reichhaltiges Frühstück. Die großzügige Roof Lounge mit Terrasse sowie der Weinkeller können für Feierlichkeiten gebucht werden.

- / 126 ZIMMER
- / 6 STUDIOS
- / 3 SUITEN
- / 7 VERANSTALTUNGSRÄUME  
FÜR INSGESAMT 460 TEILNEHMEDE
- / SAUNA- UND FITNESSBEREICH
- / HOTELEIGENES PARKEN  
& E-LADE-SÄULEN

T

**TOUREN-Genussmoment**

Salz, das weiße Gold der Hansestadt, war hier Namensgeber: Im Restaurant SALIS gibt es täglich sowohl Herzhaftes als auch Süßes auf dem reichhaltigen Frühstücksbuffet zu entdecken. An Sonn- und Feiertagen lädt das Langschläferfrühstück zu einem noch entspannteren Start in den Tag ein.

**FAMILIENZEIT**

Mit der ganzen Familie genießen Sie eine Auszeit in der Hansestadt Lübeck und entdecken die Altstadt und Umgebung. Kleine Geschenke und Tipps machen diesen Urlaub für Ihre Kinder ganz besonders. Eine Übernachtung im geräumigen Familienzimmer inkl. Teilnahme am reichhaltigen Frühstücksbuffet sowie Kinderüberraschungsgeschenk

Ab € 329,00 für 2 Erwachsene mit bis zu 3 Kindern bis 14 Jahre im Familienzimmer – reisen Sie mit mehr Kindern, sprechen Sie uns gerne an

**SCHIFFSTOUREN**

Die mittelalterliche Lübecker Altstadt zählt mit ihren verwinkelten Gässchen zum UNESCO-Weltkulturerbe. Ein ungewöhnlicher und ganz ungestörter Blick auf deren Sieben-Türme-Panorama eröffnet sich bei einer Schifffahrt auf der Trave. Wen es weiter in die Ferne zieht, der kann mit dem Boot bis nach Travemünde auslaufen oder im Naherholungs- und Naturschutzgebiet Wakenitz durchatmen und den Alltag hinter sich lassen.

> [www.luebeck-tourismus.de/buchen/erlebnisse](http://www.luebeck-tourismus.de/buchen/erlebnisse)

**Maikes TIPP**

Im Museumshafen reihen sich liebevoll restaurierte Traditionssegler wie auf einer Perlenschnur, mit glänzendem Messing, hölzernen Planken und stolzen Masten. Hier kann ich Schiffe nicht nur bestaunen, sondern bei Ausfahrten sogar mitsegeln – Seemannsgarn inklusive!



**RU  
ND  
UM**


*bewusst!*

MIT DEN ATLANTIC HOTELS DURCH DEN TAG

## WAS GUT ANFÄNGT ...

**N**eben Obst und Gemüse beziehen wir auch Brot- und Backwaren für das ATLANTIC Hotels Frühstück vorwiegend von regionalen Lieferanten. Bei den Marmeladen erwartet Sie ebenso eine hohe Qualität: sind diese nicht selbstgekocht, beziehen wir sie z. B. vom traditionsreichen Familienunternehmen Darbo. Besonders beliebt bei unseren kleinen (und auch den großen) Gästen sind die Pancake-Maker, die viele unserer Buffets bereichern.

Gemeinsam setzen die ATLANTIC Hotels sich für den Fortbestand der Bienenvölker ein. Zusammen mit unseren Partnern, wie z. B. Bee-Rent, haben wir an vielen unserer Hotels Bienenstöcke aufgestellt. Wir produzieren so unseren eigenen Honig, den wir je nach Produktionsmenge auch zum Verkauf anbieten.



*Der Honig kommt  
ganz aus der Nähe ...  
z. B. vom Hoteldach*



## ... GEHT NOCH BESSER WEITER

**I**n unseren Restaurants erwartet Sie eine einheitliche Qualität. Bei der Zusammensetzung der Speisekarten setzen wir auf Abwechslung durch ein hohes Maß an Saisonalität. Dazu haben wir ein großes Netzwerk aus Produzenten vor Ort aufgebaut.

Gemüse und Früchte liefert beispielsweise in Bremen das Fruchthaus Hulsberg und die bio-zertifizierten, fair gehandelten Kaffeespezialitäten im unique by ATLANTIC Hotels in Kiel stammen von Loppokaffee. In Münster gibt es sogar eine eigene Haussorte von UNION Kaffee, geröstet in Bremen. Mit unserer Weinwelt offerieren wir ein erstklassiges Sortiment an korrespondierenden Weinen. Dabei haben wir im Sinne der Nachhaltigkeit bewusst ausschließlich auf europäische Anbauggebiete gesetzt: Nachhaltig angebaute und bio-zertifizierte Weine weisen wir in den Weinkarten auch als solche aus.

## NACHHALTIG PFLEGEN

**E**inzelverpackungen im Bad waren früher: Die Pflegeprodukte in den kleinen Tuben und Fläschchen wurden in den ATLANTIC Hotels durch nachfüllbare Pumpspender mit veganen, natürlichen Inhalten ersetzt. Der Spender selbst ist zu einem großen Teil aus regeneriertem Material und zu 100% recyclebar. So reduzieren wir den Verpackungsmüll um 95%, da wir nun nachfüllen können, anstatt wegwerfen zu müssen.



## GRÜNER SERVICE

**M**it unserem „Grünen Service“ schonen Sie Ressourcen und Umwelt! Indem Sie in den teilnehmenden Hotels auf die tägliche Zimmerreinigung verzichten, sparen wir gemeinsam Wasser, Energie und Reinigungsmittel.

## CHECK-IN & -OUT? CHECK!

**G**emeinsam Papier sparen: Vermehrt setzen wir bei der Anreise auf die Möglichkeit eines digitalen Check-Ins und auch der Rechnungsversand läuft per E-Mail. Wer seine Rechnung weiterhin gedruckt haben möchte, erhält diese auf CO<sub>2</sub>-bewusst produziertem Material. Darüber hinaus achten wir bei allen Drucksachen auf eine nachhaltige Produktion und entsprechendes Material.

*Saubere Sache!*

# ZU KUN FT

GUTE AUSSICHTEN

**G**reensign: Seit 2025 sind alle ATLANTIC Hotels, die unique by ATLANTIC Hotels, das Severin\*s Resort & Spa Sylt sowie das LOUIS Hotel mit dem Nachhaltigkeits-Label GreenSign ausgezeichnet. Nach einer Erst-Zertifizierung 2023 hat ein Großteil der Hotels auch den Rezertifizierungsprozess bereits erfolgreich abgeschlossen. Voraussetzung für eine erfolgreiche (Re-)Zertifizierung ist das Erreichen eines Konformitätsgrades von mindestens 50 % in 10 Kernbereichen. Darunter fallen z. B. die Bereiche „Management & Kommunikation“, „Umwelt“ und „Einkauf“, deren Abläufe im Hotelalltag genau beleuchtet werden.

## ECHT OSTFRIESISCHE ORIGINALS

**Zwischen Wind und Wiesen kann man neue Einblicke  
in bewegte Denkmäler gewinnen.**

Duftender Ostfriesentee, frisch gebackene Waffeln und eine Prise Mühlenromantik locken Besucher\*innen von Mai bis September jeden Mittwoch zur Sengwarder Mühle. Der Galerieholländer von 1863 wird liebevoll von freiwilligen Müller\*innen betreut, die bei einer Führung Einblicke in die Geschichte dieses charmanten Wahrzeichens geben. Die Kopperhörner Mühle, ursprünglich 1547 erbaut und später zur Holländermühle umgebaut, zeigt im integrierten Museum, wie Korn früher zu Mehl wurde. Neben historischen Müllereimaschinen beeindruckt die Mühle mit betriebsbereiter Technik und einem engagierten Verein. Führungen sind an ausgewählten Samstagen möglich.



**HOOKSIEL –  
FEINSTER SAND  
UND FRISCHE  
BRISE!**

## DAS RAUSCHEN DES MEERES

**Die Küste rund um Wilhelmshaven bietet eine beeindruckende Auswahl  
an Stränden, jeder mit seinem eigenen Charme.**

Ein weiter, feinsandiger Strand mit Blick auf das UNESCO-Weltnaturerbe Wattenmeer lockt nach Schilling. Bei Ebbe kann man von hier aus zu den vorgelagerten Inseln wandern – ein wahres Naturerlebnis. Wer mit dem Vierbeiner reist, ist in Burhave genau richtig, denn der ruhige, grüne Hundestrand besticht mit Hundeduschen. In Hooksiel befindet sich einer der größten Strände Ostfrieslands. Der breite Sandstrand lädt zum Sonnenbaden, Spazieren, Plantschen und Surfen ein. Die vielen Fischrestaurants an der Promenade und im Ortskern runden das maritime Erlebnis ab.



## KULTUR MIT CHARAKTER

**Wo einst Abwässer in die Nordsee gepumpt wurden,** pulsiert heute das kulturelle Herz Wilhelmshavens: Seit 1976 ist das historische Industriebauwerk des Pumpwerks ein Kulturzentrum, das mit rauem Charme und internationalem Flair begeistert. Als ältestes soziokulturelles Zentrum Niedersachsens ist es Bühne für Musik, Kleinkunst, Comedy, Lesungen und gesellschaftliche Projekte. Das Programm ist beliebt – über 5.000 Veranstaltungen und mehr als 2,5 Millionen Besucher\*innen sprechen für sich.

> [www.pumpwerk.de](http://www.pumpwerk.de)

# MARITIMES WILHELMSHAVEN

STRÄNDE, WATT  
UND ALTE HOLLÄNDER

## NATURWUNDER HAUTNAH ERLEBEN

Das UNESCO-Weltnaturerbe Wattenmeer ist ein einzigartiger Lebensraum und in Wilhelmshaven lässt er sich besonders eindrucksvoll entdecken. Dafür lädt das Wattenmeer Besucherzentrum am Südstrand als größtes Bildungs- und Erlebniszentrum für den Nationalpark Niedersächsisches Wattenmeer auf drei barrierefreien Etagen in die faszinierende Welt von Wattwürmern, Schweinswalen und Salzwiesen ein. Die interaktiven Medien, Hörstationen, Filme und das Pottwal-Skelett bieten auch bei Schietwetter Wattenmeer-Feeling. Wer aber das Wattenmeer nicht nur sehen, sondern spüren will, kann an geführten Wattwanderungen und Naturerlebnis-Touren teilnehmen.

> [www.wattenmeer-besucherzentrum.de](http://www.wattenmeer-besucherzentrum.de)

## ATLANTIC Hotel Wilhelmshaven

Elegant wie ein Kreuzfahrtschiff – das ist das 4-Sterne-Superior ATLANTIC Hotel Wilhelmshaven. Dies spiegelt sich auch in seiner erstklassigen Lage am Hafen wider. Dazu passt die regionale und saisonale Küche, die Sie im Restaurant HARBOUR VIEW mit angrenzender Sonnenterrasse erwartet.

Fast wie eine

*Schiffsreise*

- / 120 ZIMMER
- / 25 SUITEN
- / 8 VERANSTALTUNGSRÄUME  
FÜR INSGESAMT 500 TEILNEHMENDE
- / 1.000 QM BEAUTY- & SPA-BEREICH
- / HOTELEIGENES PARKEN  
& E-LADE-SÄULEN

T

## TOUREN-Genussmoment

Neben den klassischen Behandlungen werden Massagen und Anwendungen nach ayurvedischen Richtlinien angeboten. Im Ruheraum mit Terrasse entspannt man beim Blick auf den Großen Hafen und auf die Kaiser-Wilhelm-Brücke. Persönlich zugeschnittene Wohlfühlprogramme!



## AUSZEIT AM MEER

Erholen Sie sich an der Nordseeküste bei ausgiebigen Spaziergängen am Deich an der frischen Seeluft, bei Genussmomenten in Pool, Sauna und Dampfbad. Zwei Übernachtungen inkl. Teilnahme am reichhaltigen Frühstücksbuffet, ein 3-Gang-Menü im Restaurant HARBOUR VIEW, ein Cocktail in der SEVEN C's BAR oder auf der Hafenterrasse, Nutzung des Wellnessbereichs, Wellness-Give-Away, süße Begrüßung auf dem Zimmer  
**Ab € 270,00 pro Person im Comfort Doppelzimmer, € 129,00 Einzelzimmerzuschlag**

## ENTDECKERTAGE

Entdecken Sie die Marinestadt bei einem unvergesslichen Kurzurlaub! 2 Übernachtungen inkl. Teilnahme am reichhaltigen Frühstücksbuffet, ein 3-Gang-Menü im Restaurant HARBOUR VIEW, 1 x Kaffee/Tee und Kuchen/Torte, Nutzung des Wellnessbereichs, Leih-Bademantel und Slipper, Leihfahrrad für einen Tag und Lunchbox, Besuch im Deutschen Marinemuseum oder im UNESCO Weltnaturerbe Wattenmeer Besucherzentrum, Überraschung auf dem Zimmer  
**Ab € 292,50 pro Person im Comfort Doppelzimmer, € 118,00 Einzelzimmerzuschlag**



## Maïkes TIPP

Das Sozialprojekt Störtebeker Park unterstützt Jugendliche auf ihrem Weg in die berufliche Zukunft und lehrt Hauswirtschaft, Garten- und Landschaftsbau. Während der Arbeitszeiten sowie sonntags ist der Park frei zugänglich und bietet Kindern spielerische Natur- und Umwelt-erlebnisse. Wir Großen schätzen das Kuchenangebot!



## FRIEDENSGESCHICHTE HAUTNAH

**Im Herzen der Altstadt von Münster liegt ein Ort, an dem europäische Geschichte geschrieben wurde: der Westfälische Friedenssaal im gotischen Rathaus.**

Hier wurde 1648 der Spanisch-Niederländische Frieden beschworen, ein zentraler Teil des Westfälischen Friedens, der den Dreißigjährigen Krieg beendete und den Grundstein für das moderne Völkerrecht legte. Der Saal beeindruckt mit Renaissance-Holzvertäfelungen und einer Porträtgalerie von 37 Gesandten und Herrschern. Ein besonderes Detail mit Gegenwartsbezug ist die gusseiserne Ofenplatte mit der Inschrift „Pax optima rerum – Der Friede ist das höchste Gut“.



## AUF PICASSOS SPUREN

**Deutschlands einziges Picasso-Museum**, zentral in Münsters Altstadt gelegen, ist ein Juwel für Kunstliebhaber\*innen. Hinter denkmalgeschützten Fassaden entfaltet sich eine Welt voller Farbe, Form und Historie. Die Sammlung umfasst über 800 Lithografien Pablo Picassos, ergänzt durch Werke von Zeitgenossen wie Braque, Matisse, Chagall und Miró. Gezeigt werden wechselnde Sonderausstellungen, die Picassos grafisches Werk in Dialog mit Malerei und Skulpturen setzen. Besonders beliebt sind das Ferienprogramm für Kinder und die kreative Werkstatt für Besucher\*innen des Museums.

> [www.kunstmuseum-picasso-muenster.de](http://www.kunstmuseum-picasso-muenster.de)

## HAFENPROMENADE

**Der Stadthafen Münster blickt auf eine über hundertjährige Geschichte zurück.**

Einst ein bedeutender Umschlagplatz für Getreide, Holz und Kolonialwaren, wandelte sich das Areal ab den 1990er Jahren zum „Kreativkai“. Entlang des Hafenbeckens reihen sich Bars, Theater, Kinos und Restaurants und laden zum Flanieren und Genießen ein. Dabei ist die Hafenkäserei, eine gläserne Bio-Schaukäserei direkt am Wasser, ein ganz besonderes Highlight. Hier entstehen handgemachte Käsespezialitäten, die man vor Ort verkosten kann – etwa beim Käsefondue unter freiem Himmel.



**HIER GIBT'S  
AM HAFEN KÄSE  
ANSTATT FISCH**

GROSSE MEISTER,  
EUROPÄISCHER FRIEDEN  
UND KULINARIK AM HAFEN

# VIELSEITIGES MÜNSTER

## NAHERHOLUNG IN DER STADT

Der Aasee ist Münsters grüne Lunge. Er ist ein Ort voller Leben, der sich sowohl mit dem Fahrrad, dem beliebtesten Fortbewegungsmittel der Münsteraner\*innen, als auch bei einem Spaziergang umrunden lässt. Ob bei einem Picknick am Ufer oder beim Wassersport, hier genießt man eine Auszeit in der Natur. Mit der Solarfähre SOLAARIS gleitet man lautlos und klimaneutral mit Sonnenenergie über den See. Sie verbindet die Innenstadt mit dem Allwetterzoo, dem LWL-Naturkundemuseum und dem Mühlenhof-Freilichtmuseum. Wer lieber selbst aktiv werden will, kann am Bootsverleih Segelboote, Tretboote oder Ruderboote mieten oder bei der Segelschule Overschmidt direkt einen Kurs buchen.

## ATLANTIC Hotel Münster

Mit seinen bodentiefen Fenstern eröffnet das ATLANTIC Hotel Münster beste Aussichten auf die grüne Promenade. Durch die transparente Architektur im Herzen der Stadt ist auch Münster stets zu Gast. Ein echtes Münsteraner Original ist der Engelsaal in der obersten Etage, der mit seinem weitläufigen Balkon der höchste Veranstaltungsraum der Region ist.

- / 213 ZIMMER
- / 10 STUDIOS
- / 1 PRINZIPAL SUITE MIT 35 QM GROSSEM BALKON
- / 10 VERANSTALTUNGRÄUME FÜR INSGESAMT 830 TEILNEHMENDE
- / RELAX- UND SPORT-BEREICH
- / KOSTENFREIER CO-WORKING-BEREICH
- / HOTELEIGENES PARKEN & E-LADE-SÄULEN

*Hervorragende*  
**Ausblicke!**

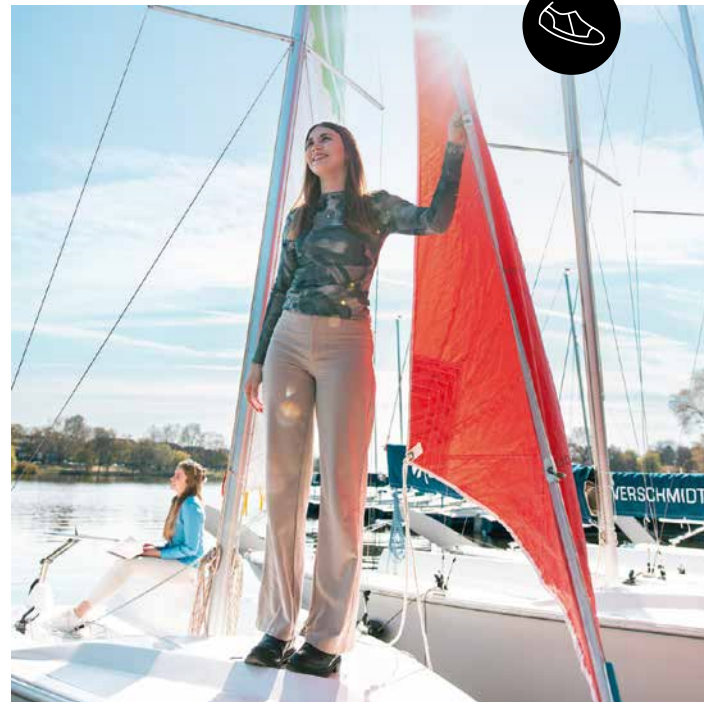




T

### TOUREN-Genussmoment

Im ATLANTIC Grillroom werden Speisen auf die traditionellste, ehrlichste und aromatischste Weise zubereitet: auf einem Lavasteingrill. Hier bekommt „Gegrilltes“ eine neue Bedeutung: als Fleisch- oder Fischklassiker, aber auch als vegetarische und vegane Kreationen. Der anschließende Sundowner lässt sich mit Rundumblick über Münsters Dächer in der ATLANTIC Skybar zelebrieren.



## KRIMI- & TATORTSTADT MÜNSTER

Für Krimi-Fans ein Muss! Begeben Sie sich auf Spurensuche und entdecken Sie Schauplätze realer Verbrechen und Drehorte bekannter Münster-Krimis um Professor Boerne und Co. Mit Humor und Rätselspaß lässt sich die Stadt Münster auf ganz aufregende Art entdecken. Zwei Übernachtungen inkl. Teilnahme am reichhaltigen Frühstücksbuffet, ein 2-Gang-Menü im ATLANTIC Grillroom, Begrüßungsgetränk, Krimiführung durch Münster  
**Ab € 268,00 pro Person im Comfort Doppelzimmer**  
 zzgl. Citytax, € 130,00 Einzelzimmerzuschlag  
 zzgl. Citytax

PER LEEZE & PER PEDES



### Maikes TIPP

Ich finde: Auf zwei Rädern erkundet man die Fahrradhauptstadt Deutschlands am besten. Die hervorragend ausgebauten Promenade führt einmal um die Altstadt. An vielen Stellen lohnt es sich, abzusteigen und durch die Gassen zu schlendern. Und bei einer Tour durch das umliegende Münsterland erwarten mich malerische Schlösser.

## MÜNSTER AHOI

Lernen Sie Münster zu Fuß in Begleitung eines münsteraner Guides kennen. Den Streifzug durch die historische Stadt runden wir am Abend mit einem 2-Gang-Menü ab. Zwei Übernachtungen inkl. Teilnahme am reichhaltigen Frühstücksbuffet, Begrüßungsgetränk, 1 x 2-Gang-Menü oder Grillbuffet (tagesabhängig), Altstadtführung zu Fuß, Schnuppersegeln für 2 Personen auf dem Aasee, Leih-Bademantel und Slipper  
**Buchbar Ostern bis Oktober,**  
**ab € 307,50 pro Person im Comfort Doppelzimmer**  
 zzgl. Citytax

# ÜBERRASCHENDEN ESSEN

## DESIGNERSTÜCKE ZUM ANFASSEN

Im ehemaligen Kesselhaus der Zeche Zollverein zeigt das Red Dot Design Museum die weltweit größte Ausstellung zeitgenössischer Designs. Auf fünf Etagen und rund 4.000 qm sind über 2.000 ausgezeichnete Produkte aus rund 45 Nationen zu sehen – vom Möbelstück bis zur Medizintechnik. Das Museum entstand aus der „Ständigen Schau formschöner Industrieerzeugnisse“, die 1955 in der Villa Hügel begann. Heute ist es ein internationaler Hotspot für Designliebhaber\*innen und Teil des UNESCO-Welterbes Zollverein. Viele Exponate dürfen sogar angefasst und ausprobiert werden – Design zum Erleben.  
> [www.red-dot-design-museum.de](http://www.red-dot-design-museum.de)

## DESIGN, INDUSTRIERBE UND GRÜNE IDYLLE

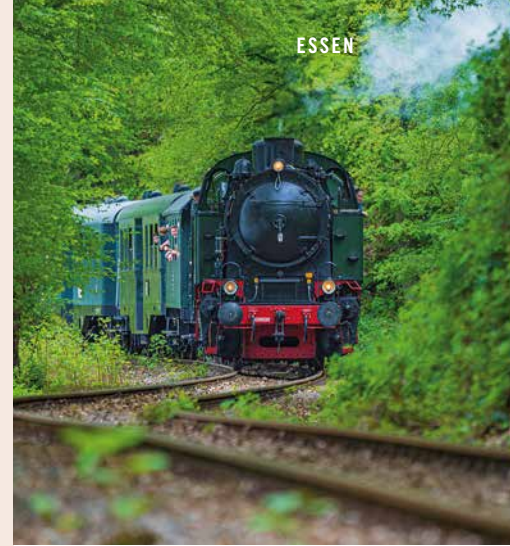


## VOM BERGWERK ZUM KULTURDENKMAL

**Die Zeche Zollverein in Essen war einst die größte Steinkohlenzeche der Welt.**

In 135 Jahren wurden hier über 240 Millionen Tonnen Kohle gefördert. Besonders bekannt ist der markante Doppelbock-Förderturm von Schacht XII – ein Symbol für industrielle Hochleistung und architektonische Moderne. Seit 2001 gehört das Gelände zum UNESCO-Welterbe und hat sich zu einem lebendigen Kulturzentrum gewandelt: Museen, Designzentren, Veranstaltungen und Naturerlebnisse machen das Ensemble heute zu einem beliebten Ausflugsziel im Ruhrgebiet.

> [www.zollverein.de](http://www.zollverein.de)



## PER SCHIENE UND SCHIFF AUF ERKUNDUNG

**Der Baldeneysee** ist ein wahres Freizeitparadies, perfekt für Ausflüge, Spaziergänge und Entspannung am Wasser. Den besonderen Charme erlebt man am besten auf einer Rundfahrt mit der Weissen Flotte, die von April bis Oktober täglich über den See und die Ruhr schippert. Vom Deck aus blickt man auf Sehenswürdigkeiten wie die Villa Hügel, das Schloss Baldeney und das Zechengelände Carl Funke. Ein weiteres Highlight ist die nostalgische Hespertalbahn. Mit der Museumsbahn geht es den See entlang, mit Stopps an alten Bahnhöfen und dem Lehnshof Haus Scheppen.



**AUCH EIN BELIEBTES FOTOMOTIV: DIE LÄNGSTE FREISTEHENDE ROLL-TREPPE DEUTSCHLANDS**

## KLANGKUNST INMITTEN DER STADT

**Die Philharmonie Essen zählt zu den schönsten Konzerthäusern Deutschlands.**

In dem historischen Saalbau, 1904 von Richard Strauss eröffnet und 100 Jahre später aufwendig modernisiert, treffen beeindruckende Architektur und exzellente Akustik aufeinander. Das Programm begeistert mit internationalen Orchestern, Dirigent\*innen und Solist\*innen. Die Essener Philharmoniker prägen das musikalische Profil des Hauses, das auch Jazz, Weltmusik und Kinderkonzerte bietet. Ein Ort, der Musik, Geschichte und Moderne vereint.

> [www.theater-essen.de/philharmonie](http://www.theater-essen.de/philharmonie)



TOUREN 49

- / 229 ZIMMER
- / 19 SUITEN
- / 10 VERANSTALTUNGRÄUME  
FÜR INSGESAMT 550 TEILNEHMENDE
- / SAUNA- UND FITNESSBEREICH
- / HOTELEIGENES PARKEN  
& E-LADE-SÄULEN

# Weckt Neugier und *Entdeckergeist*

## ATLANTIC Congress Hotel Essen

Das mehrfach ausgezeichnete 4-Sterne-Superior-Hotel liegt im Gastronomie- und Boutiquenviertel Rüttenscheid und in direkter Nachbarschaft zum Grugapark. Zum entspannten Aufenthalt laden das CUXX Restaurant, das Bistro, die Bar, die Vinothek, die Cigar Lounge und die Dachterrasse ein.

T

### TOUREN-Genussmoment

Nach dem ausgiebigen Fitness-Training entspannt man in der finnischen Sauna oder der Bio-Sauna sowie in der neuen Infrarotsauna – mit einem beeindruckenden Panoramablick über die Essener Skyline. Tief durchatmen lässt sich auf der großzügigen Dachterrasse mit komfortablem Relax-Mobiliar. Hier ist der perfekte Ort, um in Ruhe den Blick über die Metropole Ruhr schweifen zu lassen.



### ATLANTIC IN LOVE

Mit dieser kleinen Auszeit für Verliebte erwarten Sie romantische Momente zu zweit im ATLANTIC Congress Hotel Essen: Eine Übernachtung im Deluxe Doppelzimmer inkl. Teilnahme am reichhaltigen Frühstücksbuffet, getauchte Erdbeeren (o. Ä.) sowie eine Flasche Prosecco bei Anreise auf Ihrem Zimmer, Nutzung des Fitness- & Wellnessbereichs, Badezusatz, Late-Check-Out bis 14:00 Uhr

Ab € 89,00 pro Person im Deluxe Doppelzimmer  
€ 179,00 pro Person in einer Junior Suite



ESSEN

© EMG – Essen Marketing GmbH

### IM „AUFWIND“ REISEN

Fliegen Sie in die Geschichte und lernen Sie die Faszination der frühen Fliegerei hautnah kennen: Das VR-Erlebnis „Aufwind“ lässt Sie in die Rolle der Essener Flugpionierin Thea Rasche schlüpfen und nimmt Sie mit auf eine einzigartige Reise durch das Essen von 1912. Modernste Technologie, eindrucksvolle Effekte und große Emotionen machen Ihren virtuellen Flug unvergesslich. Ein Erlebnis über Mut, Aufbruch und den Traum, Grenzen zu überwinden – perfekt für alle, die Geschichte nicht nur sehen, sondern spüren möchten.  
Ab € 25,00 pro Person

GRUGAPARK



### Maikes TIPP

Auf rund 60 ha vereint der Grugapark zahlreiche Sportangebote, einen Seilparcours, einen Streichelzoo sowie eine Skulpturensammlung und das beliebte Hundertwasserhaus. Der für die Bundesgartenschau 1965 umgestaltete, erlebnisorientierte Park mit einem botanischen Garten im Zentrum kann auf einem barrierefreien Rundweg erkundet werden.



# MALERISCHES HEIDELBERG

HEIMAT VON MAJESTÄTEN, STUDIERENDEN  
UND EINEM BESONDEREN AFFEN

## SCHLOSSGESPENSTER AUFGEPASST

Hoch über der Altstadt thront das Heidelberger Schloss, eine der berühmtesten Ruinen Europas und das Wahrzeichen der Stadt. Einst als Burg gebaut, diente es zum Schloss ausgebaut fast drei Jahrhunderte als Residenz der Kurfürsten. Gotik und Renaissance verschmelzen hier zu einem architektonischen Meisterwerk. Ein besonderes Erlebnis ist die Fahrt mit der Heidelberger Bergbahn, die den Kornmarkt mit dem Schloss verbindet und weiter bis zum Königstuhl führt. Die historische Zahnradbahn bringt Besucher\*innen bequem und stilvoll zur Schlossanlage, inklusive herrlichem Blick auf Neckar, Alte Brücke und Altstadt.



EINE NECKARFAHRT VERBINDET  
GESCHICHTE, HUMOR UND  
HERRLICHE AUSBLICKE.

## PERSPEKTIVWECHSEL MIT BRÜCKENGRUSS

**Eine Schifffahrt auf dem Neckar gehört mit zu den schönsten Erlebnissen in und um Heidelberg.**

Mit der Weissen Flotte gleitet man vorbei an der Altstadt, dem Schloss und dem Philosophenweg – ganz entspannt, informativ und mit einem Getränk in der Hand. Ein besonderer Moment ist die Passage unter der Alten Brücke, wo der berühmte Brückenneffe grüßt. Die Bronzefigur hält den Passierenden einen Spiegel entgegen, als Aufforderung zur Selbstreflexion. Wer den Affen berührt, soll Wohlstand, die baldige Rückkehr nach Heidelberg oder Kindersegen erwarten können.

> [www.weisseflottehd.de](http://www.weisseflottehd.de)

## HISTORIE TRIFFT FESTLICHKEIT

**Mitten in der Heidelberger Altstadt liegt der Kornmarkt, ein historisch tief verwurzelter Platz.**

Ein marodes Spitalsgebäude musste 1557 dem Gesuch, einen Milch- und Krautmarkt zu errichten, weichen. Ein lebendiger Handelsplatz entstand, der noch heute ein Ort der Begegnungen ist. Die barocke Mariensäule auf dem Platz erinnert an die religiöse Geschichte der Stadt. Besonders zur Weihnachtszeit verwandelt sich der Kornmarkt in ein romantisches Winterwäldchen. Über 100 beleuchtete Tannen, weiße Pagodenzelte und eine liebevoll gestaltete Krippe schaffen eine märchenhafte Atmosphäre.



## VON NOBELPREISEN UND STUDENTENSTREICHEN

**Die Universität Heidelberg, gegründet 1386**, ist Deutschlands älteste Hochschule. In der Alten Aula, einem prachtvollen Festsaal mit historischen Porträts, spürt man den Geist akademischer Tradition. Direkt davor kann man die Portraits der 57 Nobelpreisträger\*innen bestaunen, die am Standort Heidelberg gewirkt haben. Gleich nebenan bietet der Studentenkarzer einen ungewöhnlichen Einblick in das studentische Leben vergangener Zeiten. Hier saßen Studierende für kleine Vergehen ein und hinterließen kunstvolle Wandmalereien und Sprüche, die auch in unseren Hotelzimmern wiederzufinden sind. Bildung und Kultur mit einem Augenzwinkern – typisch Heidelberg!

## ATLANTIC Hotel Heidelberg

Dieses Hotel ist weltweit das erste Hotel-Hochhaus, das nach Passivhaus-Standard gebaut wurde. In der obersten Etage erwartet Sie das 15 High Restaurant & Bar mit einzigartigem Blick über die Dächer Heidelbergs. Die zentrale Lage macht das Hotel zum idealen Ausgangspunkt für Touren durch die Universitätsstadt.

- / 310 ZIMMER
- / 19 SUITEN
- / 1 STUDIO
- / 7 VERANSTALTUNGSRÄUME  
UND 350 QM GROSSER BALLSAAL  
FÜR INSGESAMT 300 TEILNEHMENDE
- / RELAX- UND SPORT-BEREICH
- / HOTELEIGENES PARKEN

*Elegant*  
und zeitgemäß



T



### TOUREN-Genussmoment

Die beeindruckende Aussicht alleine ist einen Besuch im 15 High Restaurant & Bar wert. Genießen Sie in dieser einzigartigen Atmosphäre Grilled Seafood und eine Auswahl an vegetarischen und veganen Gerichten, hauseigene Drink-Kreationen, Cocktails und Champagner für besondere Momente – oder starten Sie den Tag bei einem Rooftop-Frühstück!

## HEIDELBERG ENTDECKEN

Lust auf einen Kurzurlaub? Mit Ihrer HeidelbergCard sind der ÖPNV, das Schlossticket mit Bergbahn-Fahrt und der Eintritt in den Studentenkarzer bereits inklusive. Zwei Übernachtungen inkl. Teilnahme am reichhaltigen Frühstücksbuffet, Begrüßungsgetränk, zweitägige HeidelbergCard für zwei Personen, Anreise ausschließlich Freitag und Samstag

Ab € 189,00 pro Person im Doppelzimmer,  
€ 90,00 Einzelzimmerzuschlag



HIMMELSLEITER



### Maikes TIPP

Hoch hinaus: Den Aufstieg starte ich in der Altstadt über etwa 1.600 Stufen und 270 Höhenmeter die Himmelsleiter hinauf. Dabei wandere ich durch den Heidelberger Stadtwald bis zur Falknerei Tinnunculus auf dem Königstuhl. Meine Anstrengungen werden mit einem herrlichen Blick über Neckartal und Rheinebene belohnt!

## EXPERIENCE CULINARY HEIGHTS

Es erwarten Sie zwei Tage voll kulinarischer Köstlichkeiten, ergänzt um das stilvolle Ambiente und den einzigartigen Ausblick aus der 15. Etage des Hotels. Zwei Übernachtungen im Comfort Zimmer, Teilnahme am Rooftop-Frühstück, Begrüßungsgetränk, 3-Gang-Signature-Menü im 15 High Restaurant für zwei Personen (am Anreisetag), Late Check-out bis 13:00 Uhr  
Ab € 212,00 pro Person im Doppelzimmer,  
€ 100,00 Einzelzimmerzuschlag



## EIN CHARMANTER ZUG

**Sachsenhausen, direkt am südlichen Mainufer gelegen, ist eines der lebendigsten Viertel Frankfurts und lässt sich am besten „erfahren“.**

Besonders Alt-Sachsenhausen begeistert mit seinen verwinkelten Gassen, Fachwerkhäusern und traditionellen Apfelweinlokalen, in denen „Ebbelwei“ und „Grie Soß“ serviert werden. Ein besonderes Erlebnis bietet der Ebbelwei-Express, eine bunt bemalte historische Straßenbahn, die an Wochenenden und Feiertagen durch die Stadt rollt. Mit einem Glas Apfelwein und einer Tüte Brezeln in der Hand geht es vorbei an Sehenswürdigkeiten wie dem Römer, dem Hauptbahnhof, dem Museumsufer und natürlich auch durch Sachsenhausen.

> [www.ebbelwei-express.de](http://www.ebbelwei-express.de)



## GESCHICHTS-GENUSS

**Mitten in der Frankfurter Altstadt liegt die Kleinmarkthalle, ein kulinarisches Herzstück der Stadt. Seit jeher ist sie Treffpunkt für Genussliebende. Auf rund 1.500 qm werden frische Lebensmittel, regionale Spezialitäten wie die Frankfurter Grüne Soße „Grie Soß“, internationale Delikatessen und herzhaftes Imbisse angeboten. Der Ursprung der Halle reicht bis ins Jahr 1879 zurück, als Frankfurts erste überdachte Markthalle öffnete. Trotz Zerstörung und Wandel blieb die Kleinmarkthalle immer ein Ort lebendiger Tradition und Vielfalt. Ein Besuch lohnt sich nicht nur für den Gaumen, sondern transportiert auch den Vibe der Stadt.**

## VÖLLIG VON DER ROLLE

**Am Museumsufer lädt das DFF – Deutsches Filminstitut & Filmmuseum zu einer bewegenden (Film-) Reise ein.**

Hier wird die Geschichte des bewegten Bildes vorgeführt: Von frühen Kameratechniken bis hin zu Kult-Requisiten, wie dem „Alien“-Kostüm oder einer echten Oscar-Trophäe, tauchen Besucher\*innen in der historischen Villa am Schaumainkai tief in das Thema ein. Interaktive Stationen, ein offenes Filmstudio und das hauseigene Kino animieren zum Mitmachen und Staunen. Ein Muss für Cineast\*innen: neben Forrest Gump eine Praline essen oder auf einem virtuellen Teppich hoch über Frankfurt fliegen. Film ab!

> [www.dff.film](http://www.dff.film)



## FRANKFURTS SEELE

Der Römer und der Römerberg sind der lebendige historische Kern der Stadt voller Atmosphäre. Seit 1405 ist der Römer, das Rathaus, eines der bedeutendsten Wahrzeichen. Seine markante Treppengiebelfassade und der prunkvolle Kaisersaal erzählen von Kaiserkrönungen, Reichstagen und städtischer Macht. Inmitten der Altstadt erhebt sich dieses architektonische Symbol für die Verbindung von Geschichte und Gegenwart. Direkt davor erstreckt sich der Römerberg, ein Platz mit jahrhundertalter Geschichte. Umrahmt von rekonstruierten Fachwerkhäusern und dem Gerechtigkeitsbrunnen, ist der Römerberg heute Bühne für Großveranstaltungen und den Weihnachtsmarkt.

# WELTSTÄDTISCHES FRANKFURT

GESCHICHTE,  
INNOVATION,  
GRÜNE SOSSE  
UND GROSSE FILME

# Mit Skyline und *Ebbelwoi*

## ATLANTIC Hotel Frankfurt

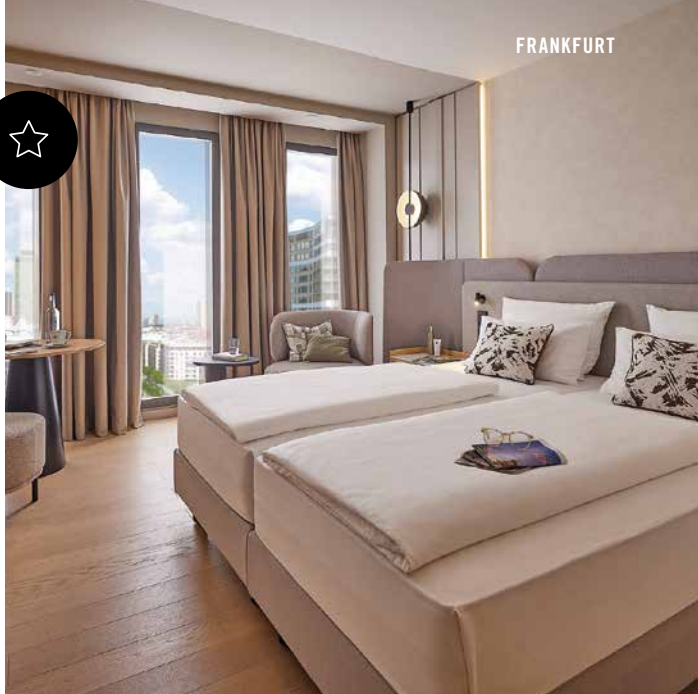
Im modernen Sparda-Bank-Tower findet das Hotel direkt an der Messe seinen Platz im Frankfurter Europaviertel mit bester Anbindung an den ÖPNV. Die Gäste erwartet neben dem hotel-eigenen Restaurant und Deli Lounge auch ein spektakulärer Blick aus der Hotelbar in der 20. Etage und 64 Metern Höhe auf die Frankfurter Skyline.

- / 373 ZIMMER UND SUITEN
- / 7 VERANSTALTUNGSRÄUME  
FÜR INSGESAMT 330 TEILNEHMENDE
- / FITNESS- UND SAUNABEREICH  
MIT SKYLINE-BLICK
- / HOTELEIGENES PARKEN  
& E-LADE-SÄULEN

T

**TOUREN-Genussmoment**

In der ATLANTIC Skyline Bar gibt es das Beste gratis: den spektakulären Ausblick auf die Frankfurter Skyline. Bei leckeren Drinks in luftiger Höhe wird jeder Sonnenuntergang so zu einem echten Highlight!

**FRANKFURT ERLEBEN**

Lust auf mehr Ebbelwoi? Verlängern Sie Ihren Aufenthalt und genießen Sie neben den Highlights der Stadt den großartigen Skyline-Blick! Zudem wartet in der 19. Etage der Fitnessbereich mit hochwertigen Techno Gym Geräten und finnischer Sauna. Inkl. Teilnahme am reichhaltigen Frühstücksbuffet, Anreise Freitag und Samstag, in Ferienzeiten täglich

**Zusatznacht Doppelzimmer: Ab € 117,00 pro Person**  
**Zusatznacht Einzelzimmer: Ab € 100,00 pro Person**

NEUE ALTSTADT

**Maïkes TIPP**

Zwischen 2012 und 2018 entstand zwischen Römer und Dom die Neue Altstadt – ein rekonstruiertes Stück Geschichte. 12 originalgetreue Nachbildungen und 20 Neubauten zeigen das damalige Frankfurt. Neben Wohngebäuden finden Sie hier Cafés, Museen und den Krönungsweg, den einst die Könige und Kaiser beschrifteten.

**FRANKFURT STIPPVISITE**

Mit Bembel und Ebbelwoi: Lernen Sie die Finanzhauptstadt Deutschlands von ihrer gemütlichen Seite kennen! Eine Übernachtung im Superior-Doppelzimmer inkl. Teilnahme am reichhaltigen Frühstücksbuffet, kostenfreies Parken in der hoteleigenen Tiefgarage, Nutzung des Fitness- und & Saunabereichs, Frankfurt Card Tagesticket mit entsprechenden Rabatten für Museen, hessisches Give Away. Anreise Freitag und Samstag, in Ferienzeiten täglich

**Ab € 93,00 pro Person im Doppelzimmer**  
**€ 53,00 Einzelzimmerzuschlag**



## MARIENPLATZ

**Auf dem Marienplatz tummeln sich nicht nur zahlreiche Besuche, sondern ebenso die Einheimischen.**

Im Münchener Zentrum gilt der Platz als der ideale Ausgangspunkt, um die Stadt zu Fuß zu erkunden oder mit den öffentlichen Verkehrsmitteln ins Umland zu starten. Auch auf dem Platz selbst gibt es einiges zu entdecken: Das berühmte Glockenspiel, der Aufstieg auf den Alten Peter oder auf den Rathausturm, von wo aus man bei gutem Wetter sogar die Alpen sehen kann, gehören zu den Highlights des Platzes. Im Winter zaubert der Christkindlmarkt mit über 150 Buden und einem großen Weihnachtsbaum eine gemütliche Stimmung in die lebhaftere Innenstadt.

> [www.muenchen.de/sehenswuerdigkeiten/top-sehenswuerdigkeiten/marienplatz](http://www.muenchen.de/sehenswuerdigkeiten/top-sehenswuerdigkeiten/marienplatz)

## VIKTUALIEN- MARKT

**Dieser Markt im Herzen Münchens hat sich von einem kleinen Bauern- und Kräutermarkt zum beliebten Feinschmecker-Treffpunkt entwickelt.**

Seinen Namen verdankt er dem lateinischen Wort „victus“ für „Lebensmittel“. Erst seit 1890 hat er seine jetzige Größe: Auf einer Fläche von über 18.000 qm werden an ca. 140 Ständen Obst, Gemüse, Fisch, Fleisch, Käse, Brot- und Backwaren, Gewürze und Blumen verkauft, wobei das Angebot sowohl heimische als auch exotische Waren umfasst. Das Areal ist täglich geöffnet, an Sonn- und Feiertagen bleiben die Stände geschlossen.

## TRADITION, KULTUR & KULINARIK



## GASTEIG

Mehr Kultur unter einem Dach geht nicht, denn das Münchner Gasteig vereint als Europas größtes Kulturzentrum Konzerte und Performances, Tanz und Theater, Film und Ausstellung im Stadtteil Sendling. In Münchens modernstem Konzertsaal, der Isarphilharmonie, können Musikbegeisterte den Münchner Philharmonikern, den Orchestern des Bayerischen Rundfunks und dem Münchner Kammerorchester lauschen. Auch Filmfans kommen auf ihre Kosten, wenn der Saal mit Leinwand und Sound-Kino-Anlage zum Kino wird. Wer selbst aktiv werden möchte, nutzt die Angebote zum Singen und Jammen.

# WEISSBLAUES MÜNCHEN



## LOUIS Hotel

Inmitten der Münchener Innenstadt, direkt am weltbekannten Viktualienmarkt, befindet sich diese Ruhe-Oase mit allen Annehmlichkeiten und Vorzügen in bester Lage. 72 stilvoll gestaltete Zimmer mit handgefertigten Möbeln aus natürlichen Materialien und in innovativem Design lassen den Alltag schnell in die Ferne rücken und laden zum Wohlfühlen ein.

# Stilvolle bayerische AUSZEIT

- / 71 ZIMMER
- / 1 SUITE
- / 2 VERANSTALTUNGSRÄUME  
FÜR INSGESAMT 25 TEILNEHMENDE
- / FITNESSBEREICH

## HOCHGENUSS

Das Restaurant im LOUIS Hotel wird in der Münchner Gastronomieszene sehr geschätzt: Die innovative Grill-Kulinarik vereint beste Zutaten – auch vegane Varianten sind seit Langem ein fester Bestandteil. Nachhaltige Tierhaltung, regionale Produkte und eine saisonal angepasste Karte lassen die Herzen von BBQ-Fans höher schlagen.



ELEGANTES AMBIENTE

## INDIVIDUELLES INTERIEUR



## WEITBLICK

MÜNCHEN



## LUFTIGES REFUGIUM

Von Mai bis September genießen Sie kühle Drinks und kreative Speisen mit Blick auf Münchens wichtigste Türme. In gemütlicher Atmosphäre wird ein Abend auf der exklusiven Dachterrasse zu einem echten Highlight, wenn bei Sonnenuntergang die Skyline in goldene und rosa Töne getaucht wird. Im Winter erstrahlt die Dachterrasse über dem Viktualienmarkt im festlichen Glanz.

### *Maikes* TIPP

Für mich braucht es nicht viel, um entspannt in den Tag zu starten oder ihn in Ruhe ausklingen zu lassen – und ich muss noch nicht einmal das Zimmer verlassen, denn jedes der individuell und geschmackvoll eingerichteten Zimmer ist mit einer Yogamatte ausgestattet.

# FASZINATION SYLT

## MORSUM KLIFF

Im Sylter Osten erstreckt sich das älteste Naturschutzgebiet Schleswig-Holsteins. Das Kliff ist bekannt für seinen rötlichen Farbton, der zwischen Heidelandchaft und Wattenmeer besonders in den Morgenstunden zur Geltung kommt. Es wurde vor rund 150.000 Jahren durch Gletscherverschiebungen aufgetürmt. Das vielfältige Pflanzen- und Tierreich auf 2 km Länge und bis zu 21 m Höhe lässt sich am besten auf dem Panorama-Rundweg erwandern und bestaunen.



## HOCH ZU ROSS

**Im Sommer, zwischen Pfingsten und August, verwandelt sich Sylt in das nördlichste Epizentrum des internationalen Polosports.**

Der Julius Bär Beach Polo World Cup und die Berenberg German Polo Masters versprechen Tage voller Spannung, Eleganz und sportlicher Höchstleistungen, während internationale Polo-Teams um die begehrten Trophäen kämpfen. Für Sylt-Gäste eine Gelegenheit, in die faszinierende Welt des Polos einzutauchen. Gastronomische Angebote und ein abwechslungsreiches Live-Programm sorgen auch bei Familien mit Kindern für zusätzliche Unterhaltung. Auch abseits des Turniersports haben Reitbegeisterte die Möglichkeit, die Insel auf dem Rücken trittsicherer und zuverlässiger Pferde zu erleben.

> [www.sylt.de/aktivitaeten/reiten](http://www.sylt.de/aktivitaeten/reiten)

## WIND- UND WASSERSPORT

**„Auf ins kühle Nass“ heißt es für die Teilnehmenden der Surf Cups, die von Mai bis Oktober auf der Nordsee-Insel stattfinden.**

In den Disziplinen Wingfoilen, Windsurfen, Kite-Surfen und Surfen stellen sich internationale Profis der steifen Brise und kämpfen dabei u. a. um den Deutschen Meistertitel. Wassersportbegeisterte aller Erfahrungstufen schätzen das vielfältige, ganzjährige Angebot an Aktivitäten auf der Insel. Den Ausklang eines adrenalinreichen Tages an der frischen Luft bieten Strandsaunen.

> [www.sylt.de/aktivitaeten/wassersport](http://www.sylt.de/aktivitaeten/wassersport)

## WEITE STRÄNDE, SPORT & ERHOLUNG



## Severin\*s Resort & Spa

Das 5-Sterne-Superior-Resort & Spa auf Sylt ist mit seinen reetgedeckten Häusern eine Oase am Wattenmeer. Ein exklusiver Spa auf 2.000 qm setzt in Sachen luxuriöse Erholung neue Maßstäbe. Kulinarisch verwöhnen die Restaurants TIPKEN'S by Nils Henkel und HOOG mit feinsten regionalen Zutaten.

# Legere LEBENSART

- / 62 ZIMMER UND SUITEN
- / 27 APPARTEMENTS
- / 3 VERANSTALTUNGSRÄUME  
FÜR INSGESAMT 100 TEILNEHMEDE
- / 2.000 QM BEAUTY & SPA BEREICH  
MIT GLASÜBERDACHEM POOL,  
5 SAUNEN UND FITNESSRAUM
- / HOTELEIGENES PARKEN  
& E-LADE-SÄULEN

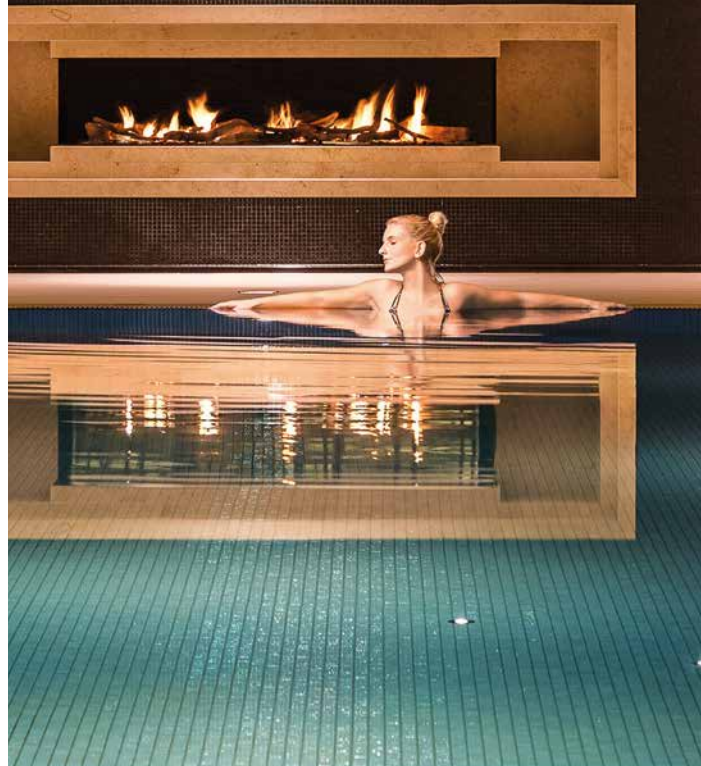
## FLORA & FAUNA-KULINARIK

Die TIPKEN'S Menüs repräsentieren einfallreichen, modernen und nachhaltigen Genuss vom Feinsten. Der Pionier der modernen vegetabilen Küche, Nils Henkel, kreiert regionale und saisonale Kompositionen mit zwei unterschiedlichen Schwerpunkten: während die Flora-Speisen für das Zusammenspiel von Gemüse und Kräutern stehen und mit unterschiedlichen Texturen und aromatischen Überraschungen überzeugen, enthalten die Fauna-Gerichte Komponenten tierischen Ursprungs. Die herausragende Sterneküche wurde in zwei aufeinanderfolgenden Jahren mit einem Michelin-Stern ausgezeichnet.



TIPKEN'S BY NILS HENKEL

## SPA-MOMENTE



## AKTIV UNTERWEGS



## RUHE & STÄRKUNG

Die innere Balance bildet beim vielseitigen Verwöhnprogramm des Severin\*s Resort & Spa den Mittelpunkt. Das umfangreiche Massageangebot, Verwöhnzeiten bei kosmetischen Anwendungen und der Besuch des Hamam sorgen für Augenblicke des Geborgenseins. Im großzügigen Schwimmbad mit Tageslicht und Fitness-Bereich steht, auch unter Anleitung eines Personal Trainers, ebenfalls körperliches Wohlbefinden im Vordergrund.

### *Maikes* TIPP

Auf Sylt zieht es mich auch bei Schietwedder vor die Tür. Ob zu Fuß oder mit dem Fahrrad, hier gilt: Es gibt kein schlechtes Wetter, nur falsche Kleidung. Wer mit dem Vierbeiner unterwegs ist, freut sich bei der Rückkehr ins Hotel über die Hundedusche für die Fellnase und eine wärmende Tasse Tee.

## Landhaus Severin\*s Morsum Kliff

Das Landhaus ist mit seiner einzigartigen Lage in der male-  
rischen Heidelandschaft des Morsum Kliffs das ideale Hideaway  
für Naturliebhaber\*innen. In unserem Haus erwarten Sie ein  
erstklassiges À-la-carte-Restaurant mit authentischer Küche,  
eine Kamin-Bar und ein gemütlicher Saunabereich.

Natur

---

PUR

- / 13 LANDHAUSZIMMER
- / RESTAURANT ALS  
VERANSTALTUNGSRAUM  
FÜR BIS ZU 120 GÄSTE
- / SAUNA UND DAMPFBAD
- / HOTELEIGENES PARKEN  
& E-LADE-SÄULEN

## FEINES FÜR JEDEN TAG

In der gemütlichen Atmosphäre des Restaurants genießen Sie eine erstklassige Auswahl an internationalen und regionalen Speisen, begleitet von ausgewählten Weinen. Nachmittags darf ein Stück der hausgemachten Kuchen und Torten mit einer heißen Tasse Kaffee oder friesischem Tee nicht fehlen.



NEUE AUSBLICKE



KAMIN-BAR



SAUNA UND DAMPFBAD

## GANZHEITLICH ENTSPANNT

Anspannung und Stress werden vor der Tür des Saunabereichs gelassen, denn in der wohligen Wärme der Sauna und des Dampfbades warten wertvolle Momente der Entspannung auf Sie. Relaxen von Kopf bis Fuß heißt es auch im Ruhebereich. Unser Tipp: der großzügige Spa-Bereich des Severin\*s Resort & Spa, den Sie als Gast des Hauses kostenfrei nutzen können.

### *Maikes* TIPP

Bei einem ausgiebigen Spaziergang durch die Heidelandschaft am Morsum Kliff kann ich wunderbar den Kopf abschalten und Platz für frische Ideen schaffen. Inspiriert von der Schönheit der Natur genieße ich danach die gemütliche Atmosphäre der Kamin-Bar bei einem Glas Wein oder einer hausgemachten Limonade.



## ALPINE LEBENSART

**Weißer Pracht: Mit ca. 300 Pistenkilometern ist der Arlberg das größte Skigebiet Österreichs und bietet von Dezember bis April Schneesicherheit für temporeiche Wintersporterlebnisse.**

Seit vor über hundert Jahren am Arlberg das erste Skirennen der Alpen stattfand, hat sich die Region Lech Zürs zu einem schneesicheren, gastfreundlichen und innovativen Reiseziel entwickelt. Dabei legt man hier im Sinne der Nachhaltigkeit besonderes Augenmerk auf Qualität statt Quantität. So werden beispielsweise bei Seil- und Sesselbahnen sowie bei Schneesportanlagen erneuerbare Energiequellen genutzt. Der gut ausgebaut öffentliche Nahverkehr steht Wintersportbegeisterten in Form von Skibussen zur Verfügung.

> [www.arlberg.net](http://www.arlberg.net)

## SKYSPACE

**Ein spektakuläres Ausflugsziel entlang der Winterwanderwege ist der Skyspace-Lech am Tannegg in Oberlech.**

Die begehbare Installation des Künstlers James Turrell ist ganzjährig geöffnet und bietet bei trockenem Wetter durch die ovale Öffnung einen besonderen Blick in den Himmel. Bei Einbruch der Dämmerung werden Wände und Decke in farblich wechselndes Licht getaucht. Der Himmel wird dabei als Teil des Raumes empfunden. Auch bei schlechtem Wetter lohnt sich der Aufstieg. Dann kann im Inneren der Architektur ein weiteres künstlerisches Konzept Turrells bestaunt werden, bei dem sich die Raumstruktur aufzulösen scheint.

> [www.lechzuers.com/de/skyspace](http://www.lechzuers.com/de/skyspace)

## NEUE DIMENSIONEN, SKISSPASS & BERGPANORAMA



# ALPINE PERLE LECH

## WINTERSPORT

Die Region Arlberg bietet vielfältige Möglichkeiten für sportliche Aktivitäten. Auf mehr als 200 km Tiefschneeabfahrten und bei Höhenunterschieden von 1450 bis 2811 m können Ski- und Snowboardfahrende sich erstmals ausprobieren oder ihre Technik weiter verfeinern. Wanderbegeisterte erkunden 40 km ausgewiesene Winterwanderwege und passieren dabei herrliche Aussichtspunkte mit Blick auf die alpinen Panoramen. Zu ausgelassenen Schlittenfahrten laden die Abfahrten in Oberlech und der Rodelberg in Zürs ein.

## Severin\*s – The Alpine Retreat

Das Superior-Hotel ist eine Luxusoase im alpinen Skiparadies. Neun Suiten und das 423 qm große Chalet „Residence“ verbinden modernsten Design-Komfort mit traditioneller Behaglichkeit. Im Restaurant wird feine Kochkunst gereicht und der großzügige Wellness- und Spa-Bereich lädt zum Erholen ein.

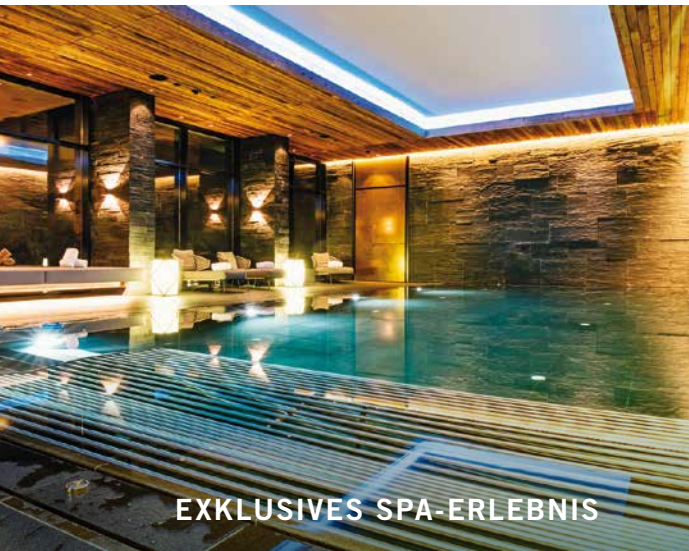
*Luxus im feinsten*

SCHNEEGESTÖBER

- / 9 LUXUS-SUITEN
- / 1 CHALET ÜBER 2 ETAGEN
- / WELLNESS- UND SPA-BEREICH  
(FINNISCHE SAUNA, BIO-SAUNA,  
INFRAROT-KABINE, DAMPFBAD,  
EISBRUNNEN UND ERLEBNISDUSCHEN),  
INNENPOOL UND FITNESSRAUM

## FÜR KÖRPER & GEIST

Nach einem langen Tag im Schnee wartet im Spa-Bereich Erholung pur: Im großzügigen Indoorpool mit Wasserfall, in der Finnischen Sauna, dem Sanarium oder dem Dampfbad wird der Fokus auf Regeneration und Entspannung gelegt. Beauty- und Wellnessanwendungen, individuell auf eigene Bedürfnisse abgestimmt, runden das Wellnesserlebnis perfekt ab.



EXKLUSIVES SPA-ERLEBNIS



ALPINES FINE DINING



SENIOR SUITE

## HOHER GENUSS

Mit viel Liebe zum Detail zubereitete Gaumenfreuden, begleitet von erlesenen Weinen, erwarten die Gäste im Restaurant in Lech. Dabei steht die Kombination von hochwertigen regionalen Zutaten und internationalen Aromen im Mittelpunkt, die liebevoll und besonders ansprechend präsentiert wird. Alpines Fine Dining at its best!

### *Maikes* TIPP

Statt auf das Snowboard zu steigen, schnüre ich zur Abwechslung an einem Regenerationstag gerne auch mal die Winterwanderschuhe. Ziel meiner Touren ist häufig eine der authentischen Hütten, wo es leckere Vorarlberger Käsknöpfle oder Kaiserschmarrn gibt.

## SEVERIN\*S RESORT & SPA TEGERNSEE

**U**nseren exklusiven Severin\*s Hotels und Resorts bekommen Zuwachs: In Rottach-Egern entsteht das 6.000 qm große Resort mit einmaligem Blick auf den Tegernsee. Insgesamt 56 Zimmer und Suiten überzeugen vor allem mit lässigem Luxus und spiegeln den typischen alpinen Stil der Region wider. Neben einem großzügigen Spa- und Wellnessbereich sind zwei Veranstaltungsräume für exklusive Events und Feierlichkeiten geplant. Die Philosophie der Severin\*s Häuser erfreut sich auf Sylt und in Lech am Arlberg großer Beliebtheit und sorgt bald auch am Tegernsee für unvergessliche Urlaubsmomente. Die Eröffnung ist für die 2. Jahreshälfte 2027 geplant.

# COMING SOON

## ATLANTIC HOTEL ERFURT

**I**nmitten der ICE-City entsteht im „Tower-West“ ein neues 4-Sterne-Superior-Hotel. Das charaktervolle Gebäude bietet die ideale Verbindung zum historischen Stadtzentrum. 224 Zimmer verteilt auf 15 Etagen sind aktuell in der Planung. Ein großzügiger Tagungsbereich mit einem Ballsaal, ein Restaurant mit Außenterrasse sowie eine Bar auf der Dachterrasse runden das Angebot für Freizeit- und Businessreisende ab.

Mehr zu aktuellen Projekten & Entwicklungen:  
> [www.atlantic-hotels.de/hotelgruppe/neue-hotels](http://www.atlantic-hotels.de/hotelgruppe/neue-hotels)

Hinweis: Die in dieser Broschüre enthaltenen Informationen basieren auf dem Stand zum Zeitpunkt der Erstellung. Bei Angeboten Dritter können sich Leistungsinhalte, Verfügbarkeiten oder Preise nachträglich geändert haben. Für die Aktualität und Verbindlichkeit dieser Angaben ist ausschließlich der jeweilige Drittanbieter verantwortlich.

Wir danken besonders den folgenden Bereitstellern von Bildmotiven:

BTZ Bremer Touristik-Zentrale, Jonas Ginter  
Deutsches Auswandererhaus Bremerhaven, Kay Riechers  
DFF Deutsches Filminstitut Filmmuseum, Uwe Dettmar  
Ebbelwei-Expreß, Dominik Buschardt  
EMG – Essen Marketing GmbH  
Erlebnis Bremerhaven, Markus-D. Abeling, Tanja Mehl  
Europäisches Hansemuseum, Olaf Malzahn  
Gasteig München GmbH, HP8, Benedikt Feiten  
GEOMAR Helmholtz-Zentrum für Ozeanforschung Kiel, L. Schroeder  
GPS Gemeinnützige Gesellschaft für Paritätische Sozialarbeit mbH, Jannis Dirksen  
GreenSign  
Heidelberg Marketing GmbH, Jan Christopher Becke, Tobias Schwerdt  
Hespertalbahn, Maximilian Nustedt  
Kiel-Marketing e.V., Henrike Barg, Kai Joachim Kokott  
Kieler Stadt- und Schifffahrtsmuseum, Matthias Friedemann  
Kleinmarkthalle Frankfurt, Salome Roessler  
Klimahaus® Bremerhaven, Hannes Voigts  
Jens König  
Kunstmuseum Picasso Münster  
Lech Zürs Tourismus GmbH, Tom Vau  
LTM Lübeck und Travemünde Marketing GmbH, Olaf Malzahn  
Münsterland e.V., Philipp Fölting, Simon Says Media  
Mercedes-Benz, The Rock!  
Metalhenge Bremen, Uli Pietsch  
Niederegger  
Philharmonie Essen, Frank Vinken  
Pixabay, Stephanie Albert, Albrecht Fietz, Mariya Muschard,  
Leonhard Niederwimmer, Joerg Prieser, pexels, Jennifer Regnier,  
Katja S. Verhoeven, Jill Wellington  
Red Dot Design Museum  
Sengwarder Mühle  
Stadt Bremerhaven, Helmut Groß  
Stadt Münster, Tom Bendix  
Stiftung Zollverein Essen, Matthias Duschner  
Übersee-Museum Bremen, Hufton + Crow / Casson Mann  
Universum® Bremen  
Maximilian Wiesenbach  
Wilhelmshaven Touristik & Freizeit GmbH,  
Stephan Giesers, Rainer Ganske  
WFB Wirtschaftsförderung Bremen, Jonas Schmidt, Carina Tank

## Buchung & Konditionen

**Alle Angebote auf Anfrage und nach Verfügbarkeit. Die aktuellen Preise und möglichen Restriktionen entnehmen Sie bitte unserer Website [www.atlantic-hotels.de](http://www.atlantic-hotels.de).**

**Bei den angegebenen Preisen handelt es sich um den Pro-Person-Preis im Doppelzimmer. Bei der Belegung eines Einzelzimmers kommen weitere Kosten dazu.**

**Alle Steuern und Gebühren sind in den Angeboten bereits enthalten. Ggf. zzgl. Tourismusabgabe.**

**Bereits bestehende Buchungen können nicht in Angebote umgewandelt werden. Nicht in Anspruch genommene Leistungen können nicht erstattet werden. Es gelten die Allgemeinen Geschäftsbedingungen der ATLANTIC Hotels: [www.atlantic-hotels.de/agb/](http://www.atlantic-hotels.de/agb/)**

Änderung und Irrtum vorbehalten. Stand 02/2026.

Herausgeber und Redaktion:

ATLANTIC Hotels Management GmbH  
Ludwig-Roselius-Allee 2, 28329 Bremen  
Tel. +49 (0)421 944888-0  
[www.atlantic-hotels.de](http://www.atlantic-hotels.de), [info@atlantic-hotels.de](mailto:info@atlantic-hotels.de)

Projektleitung:

Wencke Bergmann, Maike Seedorff  
V. i. S. d. P.:  
Markus Griesenbeck, Geschäftsführer

Konzeption und Gestaltung:

designetcetera, Bremen

Gedruckt auf CO<sub>2</sub>-neutral produziertem Recyclingpapier ENVIRO Top und UPM Sol matt holzhaltig.

Fotos:

ATLANTIC Hotels; LOUIS Hotel; Landhaus Severin\*s Morsum Kliff; Severin\*s Resort & Spa Sylt; Severin\*s Resort & Spa Tegernsee; Severin\*s – The Alpine Retreat; Andy Evans Photos, Jan Christopher Becke, danielpankoke, DieFotografin, f11photo, Flamingo Images, Wojciech Gajda, Ralf Geithe, Andreas Haertle, haveseen, Ilshat, Jukov studio, lassedesignen, Mapics, novro, Nikolay Okhitin, penofoto.de, Rawpixel.com, RIWO.DOT, rudi1976, T.O.Milinski, tunedin – alle stock.adobe.com; Delugan Maissl; Egotrips Studios; Stefan Gerding; Steve Herud; Moritz Hoffmann; Tom Kohler; luminousfields; Michael Magulski; Julian Padon; Antje Schimanke; Spotlight Marketing; Daniel Bürgy, Jonas Klein, Alexander Rogge; Stadel-Photo; Axel Steinbach; Studio Moin: Marc Wolek; Tobias Trapp; Jasmin Walter; Ydo Sol Images

# ATLANTIC HOTELS

ATLANTIC Hotels Management GmbH, Ludwig-Roselius-Allee 2, 28329 Bremen



Tel. +49 (0) 421 944888-535  
reservierung@atlantic-hotels.de  
atlantic-hotels.de

