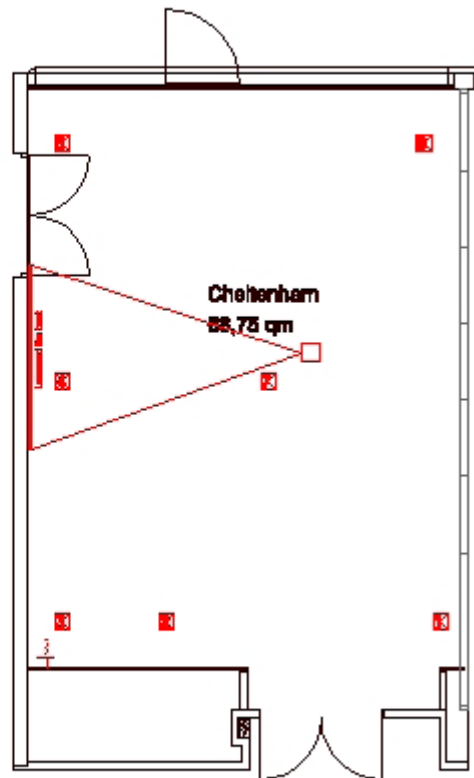


Cheltenham



Tageslicht	x
Klimatisiert	x
Verdunkelbar	x
Kfz-befahrbar	-
Internetzugang	WLAN/LAN
Stromanschlüsse	220 V / 16 A
Beamer	integriert
TV-Anschluss	x
Audio-Anlage	x
Bodenbelag	Teppich
Lage im Hotel	1. OG, mit Lastenaufzug
Besonderheiten	überdachte Terrasse, raumhohe Fensterfronten