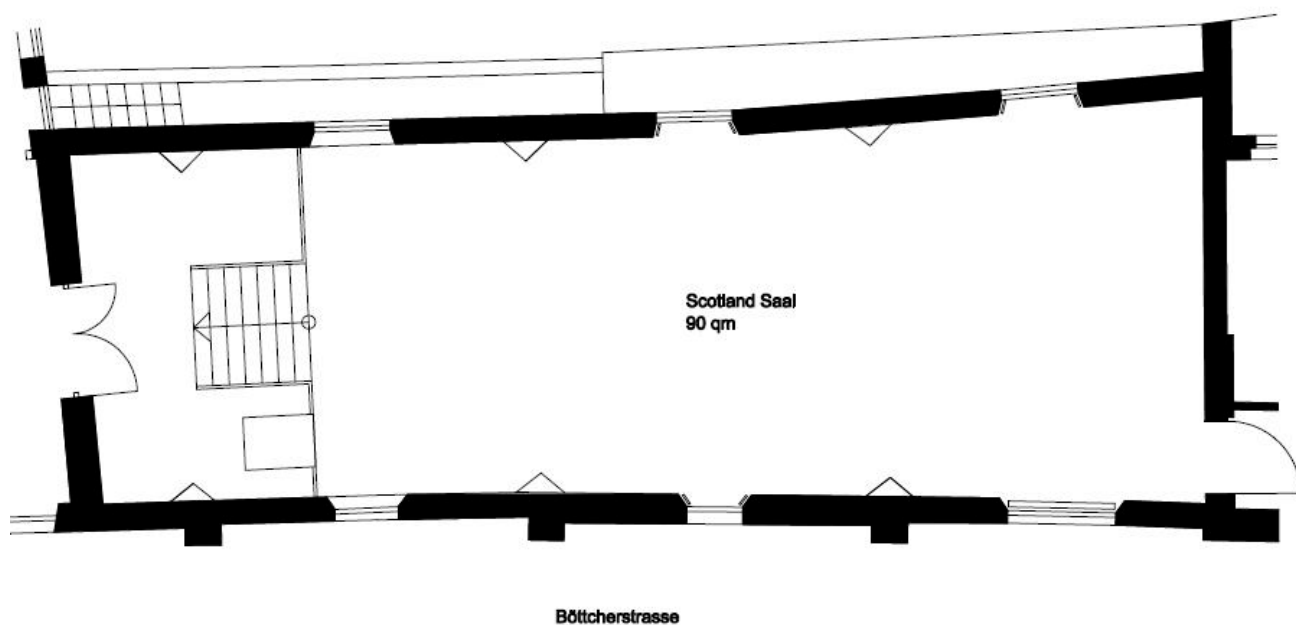


Scotland Saal



| | |
|-----------------|--|
| Tageslicht | x |
| Klimatisiert | x |
| Verdunkelbar | x |
| Kfz-befahrbar | - |
| Internetzugang | WLAN/LAN |
| Stromanschlüsse | 16 x 230 V, 16 A / 2 x 400 V, 16 A |
| Beamer | mobil |
| TV-Anschluss | x |
| Audio-Anlage | x |
| Bodenbelag | Parkett |
| Lage im Hotel | 1. OG, mit Lastenaufzug |
| Besonderheiten | Einmaliger Veranstaltungsraum in der Bremer Böttcherstraße |