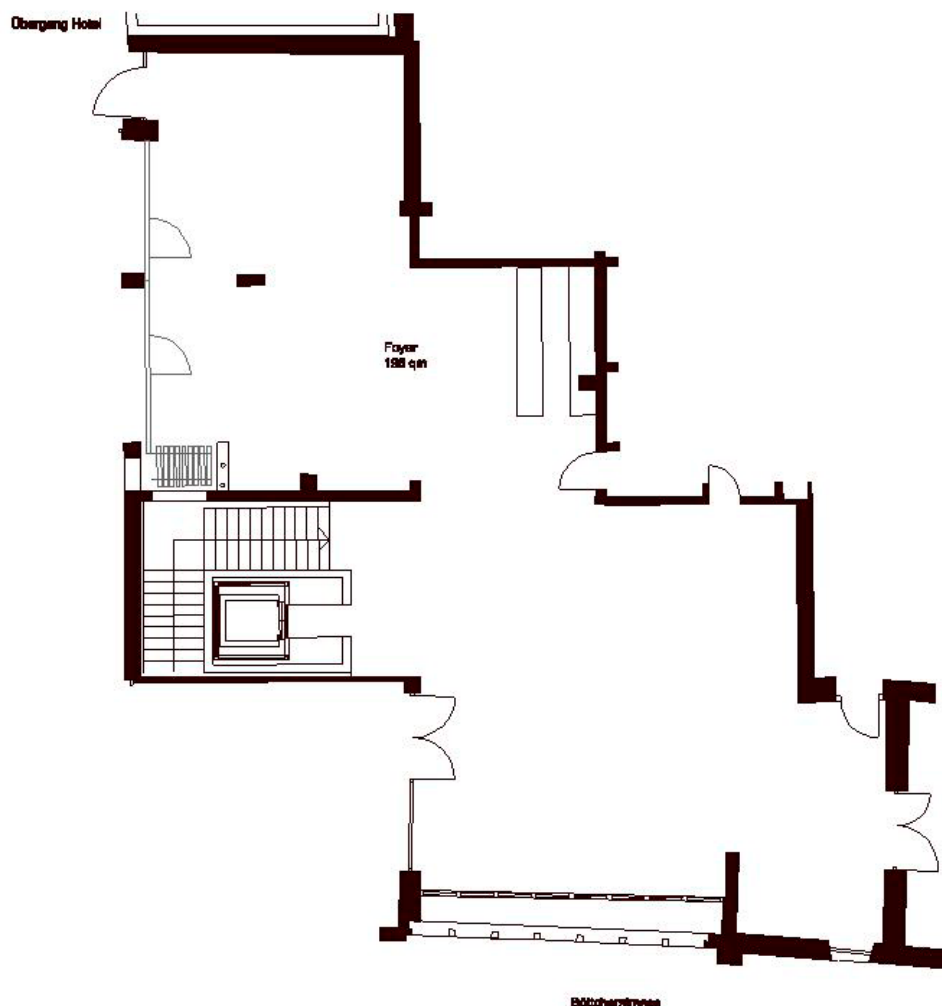


Foyer 1 + 2



Tageslicht	x
Klimatisiert	x
Verdunkelbar	x
Kfz-befahrbar	-
Internetzugang	WLAN/LAN
Stromanschlüsse	24 x 230 V, 16 A / 2 x 400 V, 16 A
Beamer	mobil
TV-Anschluss	-
Audio-Anlage	x
Bodenbelag	Teppich
Lage im Hotel	1. OG, mit Lastenaufzug
Besonderheiten	Einmaliger Veranstaltungsraum in der Bremer Böttcherstraße