

RAHMENPROGRAMME

Unvergessliche Momente

Mit unseren Rahmenprogrammen bieten wir Ihnen eine Auswahl spannender Erlebnisse in Bremen und direkt am Bremen Airport. Unser Veranstaltungsteam organisiert gemeinsam mit unseren kompetenten Partnern einen besonderen Moment für Sie und Ihre Gäste.

Airport-Team-Quiz



Dieser Wettbewerb liefert Insider-Wissen über Luft- und Raumfahrt! Zudem werden Outdoor- oder Indoor-Spiele rund um das Thema Airport angeboten. Haben Sie bei dem Papierflieger-Wettbewerb oder dem Bordverpflegungs-Tasting die Nase vorn?

Dauer: ca. 1,5–2 Stunden

Teilnehmer: 15–50 Personen

Airport-Team-Challenge



Diese Challenge bringt Ihr Team in Bewegung!

Bei dem Workflow-Simulator transportieren die Teilnehmer einen Flugkörper Richtung Take Off Point. Auf Rollboards geht es liegend im Blindflug durch den Parcours. Hier wird der Pilot per Funk durch seine Fluglotsen gesteuert. Hat Ihr Team das Zeug zur Siegercrew?

Flughafenführung Bremen Airport



AIRstaunliche Einblicke!

Der Bremen Airport bietet spannende Flughafenführungen an. Jeden 1. und 3. Sonntag um 10:00 Uhr ist die Teilnahme an einer offenen Führung möglich (vorherige Anmeldung erforderlich). Zudem können individuelle Wunschtermine für Gruppen angefragt werden.

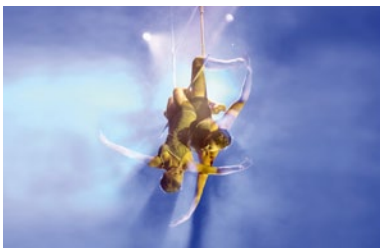
Dauer: ca. 2 Stunden

Raumfahrtführung Airbus



Bremen ist einer der bedeutendsten Raumfahrtstandorte in Europa! Wie kommen Wasser und Lebensmittel zu den Astronauten? Wie lebt, schläft und forscht man bei Schwerelosigkeit? Im Columbus-Modell erhalten Sie spannende Antworten. Werfen Sie auch einen Blick in die Produktion der Ariane-Raketen, die Satelliten in ihre Umlaufbahn bringen. Und wie schwer ist eigentlich 1 Liter Milch auf dem Mond?
Dauer: ca. 2 Stunden

Variété G.O.P.



Let me entertain you!

Lassen Sie sich von herausragenden Künstlern begeistern, Weltklasse-Artisten und Entertainer berühren Ihr Herz und verführen die Sinne. Jeden zweiten Monat wechselt das Showprogramm und mit ihm das internationale Ensemble.

Hafenrummel



Die Freizeitattraktion in der Überseestadt!

Spielen Sie sich im Hafenumgebung der 50er Jahre durch einen 11-Stationen-Parcours für Jung und Alt.