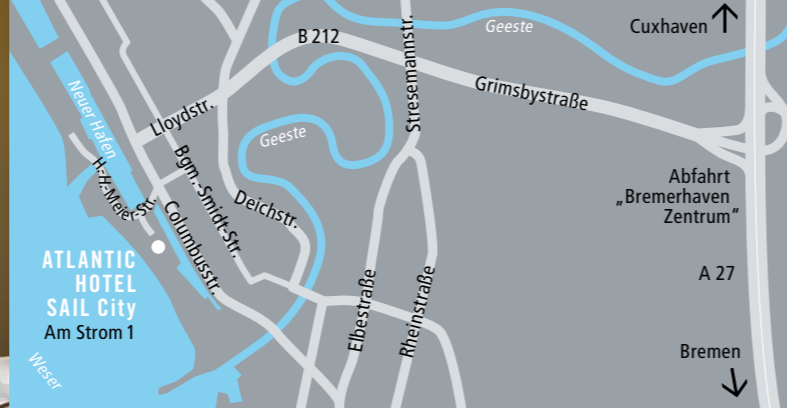




ATLANTIC HOTEL SAIL CITY



IHR WEG ZU UNS HOW TO FIND US



ATLANTIC HOTEL SAIL City



HERZLICH WILLKOMMEN WELCOME



Mit dem Auto erreichen Sie uns über die A 27. Nehmen Sie die Abfahrt „Bremerhaven Zentrum“ (Anschlussstelle 7) und fahren Sie auf die B 212, Grimsbystraße, die im weiteren Verlauf in die Lloydstraße übergeht. Am Ende biegen Sie links in die Columbusstraße ein. Nach etwa 200 m biegen Sie rechts in die H.-H.-Meier-Straße. Auf der linken Seite befindet sich die Einfahrt zur öffentlichen Tiefgarage „Havenwelten“.

**Tipp für Navigationsgeräte:** Geben Sie als Zieladresse die H.-H.-Meier-Straße ein.

*If you are travelling by car, you can reach us via the A 27. Take the exit "Bremerhaven Zentrum" (Junction 7) and drive onto the B 212, Grimsbystraße, which will eventually lead to Lloydstraße. Turn left at the end into Columbusstraße. After approx. 200 m turn right into H.-H.-Meier-Straße. On the left side you will find the entrance to the public underground car park "Havenwelten".*

*Tip for navigation devices: enter H.-H.-Meier-Straße as your destination.*

Fotos (7) © A. Schimanke  
designcentera.de

ATLANTIC Hotel SAIL City GmbH  
Am Strom 1  
27568 Bremerhaven  
Tel. (+49) 0471 / 30 990-0  
Fax (+49) 0471 / 30 990-500  
sailcity@atlantic-hotels.de  
www.atlantic-hotels.de

RESERVIERUNGEN  
RESERVATIONS  
Amadeus: QR BRV 001  
Galileo: QR 57965  
Sabre: QR 6070  
Worldspan: QR BRV 01  
Pegasus: QR 33185

Modernes Ambiente, außergewöhnliche Architektur und exklusive Lage: Das ist das ATLANTIC Hotel SAIL City am Bremerhavener Weserdeich. In unserem 4 Sterne-Haus bieten wir Ihnen zeitgemäßen Komfort, erstklassigen Service und innovative Gastronomie. Ob auf Geschäftsreise oder als Tourist – genießen Sie die Aussicht auf einen ent-/spannenden Aufenthalt im Herzen des Tourismusresort „Havenwelten“ in Bremerhaven.

*A modern ambience, extraordinary architecture and an exclusive location characterise the ATLANTIC Hotel SAIL City on the banks of the Weser river in Bremerhaven. Our 4-star hotel offers contemporary comfort, a first-class service and an innovative gastronomy. No matter whether you're travelling on business or as a tourist – savour the prospect of a relaxing yet exciting stay at the heart of the tourist resort "Havenwelten" in Bremerhaven.*

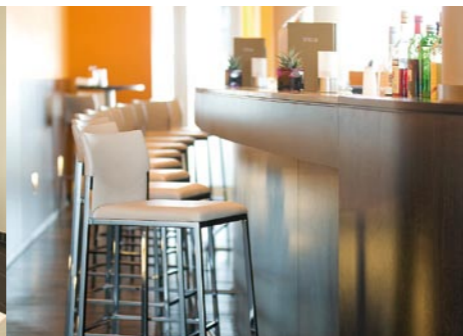
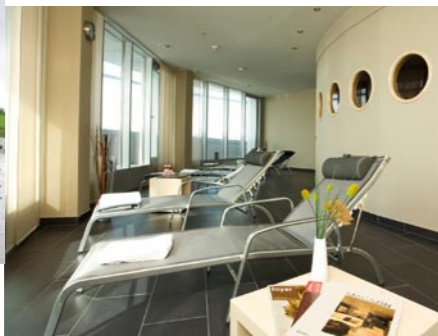




## IHR ZUHAUSE AUF ZEIT YOUR HOME FROM HOME

120 Zimmer auf acht Hoteletagen bieten einen einmaligen Ausblick auf die Weser. Vom Nichtraucher- über das Superiorzimmer bis hin zu Studio und Suite finden Sie bei uns Wohnkomfort für jeden Anspruch. Alle Zimmer verfügen neben den Standardleistungen über einen kostenfreien WLAN-Zugang. Gönnen Sie sich das besondere Relax-Erlebnis in unserer Panoramasauna mit angeschlossenen Fitnessangebot; die Nutzung ist im Zimmerpreis enthalten.

*120 rooms on eight floors provide a unique view over the Weser. From non-smoking and superior rooms to studios and a suite, our hotel offers you all the home comforts you need. Each room is equipped with free WLAN access in addition to standard fixtures and fittings. You can also enjoy total relaxation in our panorama sauna with adjoining gym, the use of which is included in the price of your room.*



## RESTAURANT STROM

Vertrauen Sie dem Leitsatz „Auf zu neuen Ufern“ und entdecken Sie unser Restaurant STROM. Innovative Gerichte, saisonale Trends, regionale Produkte sowie frische Speisen werden Sie ans Ziel Ihrer kulinarischen Reise führen. Ihr persönlicher Panoramablick auf die Weser macht Ihren Restaurantbesuch dabei unvergesslich. Relaxen Sie im Anschluss in exklusivem Ambiente in unserer Davidoff Lounge.

*Follow the theme "venturing to new shores" and explore the menu at our STROM restaurant. Here, innovative compositions, seasonal trends, regional products and fresh ingredients will mark a departure into new culinary realms. Your personal panoramic view over the Weser will turn your visit into an unforgettable occasion. Afterwards, sit back and relax in an exclusive ambience in our Davidoff Lounge.*



## TAGUNGEN CONFERENCES

Geben Sie Ihrem Event den passenden Rahmen. Mit Deck 1 im ersten Obergeschoss, der Captain's Lounge in der 19. Etage und unseren drei Tagungsstudios bieten wir Ihnen ein ansprechendes Ambiente für Ihre Konferenzen, Präsentationen und Feierlichkeiten. Die direkt im Hotel gelegenen Räumlichkeiten mit einmaligem Blick auf die Weser sind flexibel nutzbar für 10 bis 200 Personen. Das angrenzende Conference Center verfügt über sechs multifunktionale Veranstaltungsräume mit einer Gesamtkapazität von 550 Personen.

*Provide the perfect backdrop for your event. With Deck 1 on the first floor, the Captain's Lounge on the 19th floor and our three conference studios we can offer you the perfect ambience for your conferences, presentations and festivities. The rooms located directly on our hotel premises offer a unique view of the Weser river and can be used for 10 to 200 people. The Conference Centre linked to the hotel has six multipurpose function rooms accommodating up to 550 persons in total.*



## KULTUR & CO. CULTURE & CO.

Das ATLANTIC Hotel SAIL City befindet sich im Herzen des Tourismusresorts „Havenwelten“ und in unmittelbarer Nähe zu den innovativen Attraktionen „Deutsches Auswandererhaus“, „Deutsches Schifffahrtsmuseum“, „Zoo am Meer“ und „Klimahaus® Bremerhaven 8° Ost“. Erleben Sie das maritime Flair der Seestadt, begeben Sie sich auf kulturelle Entdeckungsreise und shoppen Sie im neuen Einkaufszentrum Mediterraneo.

*ATLANTIC Hotel SAIL City is situated in the heart of the tourism resort "Havenwelten" and within the direct vicinity of innovative attractions such as the German Emigration Centre, the German Maritime Museum, the Zoo at the Sea and "Klimahaus® Bremerhaven 8° Ost" (climate information centre). Experience the maritime flair of the town by the sea, venture off on a journey of cultural discovery and visit the new shopping centre "Mediterraneo".*

**havenwelten**  
BREMERHAVEN



Bremerhaven  
Meer erleben.